

<b>Started on</b>	Friday, 2 February 2024, 9:22 PM
<b>State</b>	Finished
<b>Completed on</b>	Friday, 2 February 2024, 9:22 PM
<b>Time taken</b>	8 secs
<b>Grade</b>	<b>0.00</b> out of 100.00

**Question 1**

Not answered

Marked out of 2.00

v2 (latest)

Care din următoarele adrese IPv4 pot fi atribuite corect unui host într-o rețea?

- a. 192.168.0.0/16
- b. 192.168.0.2/24
- c. 192.168.1.10/33
- d. Niciuna din variantele de mai sus
- e. 124.256.10.2/24
- f. 192.168.10.255/24

The correct answer is: 192.168.0.2/24

**Question 2**

Not answered

Marked out of 2.00

v1 (latest)

De la ce vine prescurtarea DDoS, referindu-se la atacurile cibernetice?

- a. Direct Data on Servers
- b. Distributed Denial of Service
- c. Decentralized Denial of Surveillance
- d. Dynamic Domain of Servers
- e. Direct Data Security
- f. Distributed Data on Servers

The correct answer is:  
Distributed Denial of Service

**Question 3**

Not answered

Marked out of 2.00

v1 (latest)

Ce nivel din stiva OSI lucrează cu protocoalele IPv4 și IPv6?

- a. Sesiune
- b. Fizic
- c. Legătură de date
- d. Transport
- e. Aplicație
- f. Rețea

The correct answer is: Rețea

**Question 4**

Not answered

Marked out of 2.00

v1 (latest)

Care afirmații despre antetul IPv4 sunt corecte? (alegeți 3 variante de răspuns)

- a. Source IPv4 și Destination IPv4 au în total 128 biți
- b. Ultimii 2 biți ai DS(DiffServ) reprezintă câmpul ECN care furnizează informații despre congestie în rețea
- c. TTL este câmpul care este decrementat la fiecare nod în rețea
- d. Header Checksum determină dacă adresa IPv4 este validă
- e. Source IPv4 se găsește în al 16-lea byte al header-ului
- f. Primii 6 biți ai DS(DiffServ) sunt utilizați pentru a determina importanța sau prioritatea pachetelor

The correct answers are: TTL este câmpul care este decrementat la fiecare nod în rețea, Primii 6 biți ai DS(DiffServ) sunt utilizați pentru a determina importanța sau prioritatea pachetelor, Ultimii 2 biți ai DS(DiffServ) reprezintă câmpul ECN care furnizează informații despre congestie în rețea

**Question 5**

Not answered

Marked out of 2.00

v1 (latest)

De ce trebuie să ținem cont atunci când configurăm subinterfețele unui router pentru implementarea de rutare inter-VLAN?

- a. Numărul subinterfeței trebuie să fie la fel cu id-ul VLAN-ului
- b. Interfața fizică trebuie să aibă ca IP toate adresele de default gateway ale VLAN-urilor
- c. Toate variantele
- d. Comanda "no shutdown" trebuie să fie executată pe interfața fizică
- e. Comanda "no shutdown" trebuie să fie executată pe fiecare subinterfață
- f. Nicio variantă

The correct answer is: Comanda "no shutdown" trebuie să fie executată pe interfața fizică

**Question 6**

Not answered

Marked out of 2.00

v1 (latest)

Care este primul ip asignabil din rețeaua din care face parte următorul host 144.12.2.55/24?

- a. 144.12.2.3
- b. 144.12.2.55
- c. 144.12.2.56
- d. 144.12.2.0
- e. 144.12.2.1
- f. 144.12.2.2

The correct answer is:  
144.12.2.1

**Question 7**

Not answered

Marked out of 2.00

v1 (latest)

Fie o rețea în care sunt conectate 3 calculatoare, fiecare într-un VLAN diferit. Care afirmație este mereu adevărată pentru a ne asigura că toate calculatoarele pot comunica între ele?

- a. rețeaua poate suporta maxim 3 switch-uri
- b. avem nevoie de minim 3 switch-uri
- c. niciuna dintre variante
- d. trebuie ca toate conexiunile să aibă VLAN-ul nativ 1
- e. toate conexiunile trebuie să fie de tip access
- f. avem nevoie de cel puțin un router

The correct answer is: avem nevoie de cel puțin un router

**Question 8**

Not answered

Marked out of 2.00

v1 (latest)

Pentru care protocol/protocoale FHRP se folosește câte o adresă MAC virtuală pentru fiecare router participant?

- a. GLBP, HSRP
- b. VRRP
- c. HSRP, VRRP, GLBP
- d. GLBP
- e. HSRP
- f. HSRP, VRRP

The correct answer is: GLBP

**Question 9**

Not answered

Marked out of 2.00

v1 (latest)

În contextul configurației rutării într-o rețea, care dintre următoarele afirmații caracterizează mai bine rutarea statică?

- a. Rutarea statică necesită configurarea manuală a rutelor de către administrator.
- b. Rutarea statică utilizează algoritmi de decizie pentru a alege cea mai bună rută în funcție de metrice precum latimea de bandă și întârzierea.
- c. Rutarea statică este adecvată pentru rețele mari și complexe.
- d. Rutarea statică se adaptează automat la schimbările în topologia rețelei.
- e. Rutarea statică utilizează protocoale de rutare, cum ar fi OSPF sau EIGRP.
- f. Rutarea statică este mai eficientă în medii cu schimbări frecvente ale topologiei rețelei.

The correct answer is: Rutarea statică necesită configurarea manuală a rutelor de către administrator.

**Question 10**

Not answered

Marked out of 2.00

v1 (latest)

Care din următoarele protocoale pot fi folosite pentru a determina adresa MAC a unui device pentru care știm adresa IP? (alegeți 2 variante de răspuns)

- a. ICMP
- b. ND
- c. STP
- d. DNS
- e. DHCP
- f. ARP

The correct answers are: ARP, ND

**Question 11**

Not answered

Marked out of 2.00

v1 (latest)

Un exemplu de DOS și un exemplu de DDOS sunt:

- a. DOS: mai mulți atacatori trimit foarte multe cereri concomitent / DDOS: un atacator trimite foarte multe cereri
- b. DOS: un atacator trimite foarte multe cereri / DDOS: cineva a tăiat cablul de internet de la server
- c. DOS: mai mulți atacatori trimit foarte multe cereri concomitent / DDOS: un virus a ajuns pe server
- d. DOS: un virus a ajuns pe server / DDOS: cineva a tăiat cablul de net de la server
- e. DOS: un atacator trimite foarte multe cereri / DDOS: mai mulți atacatori trimit foarte multe cereri concomitent
- f. DOS: mai mulți atacatori trimit foarte multe cereri concomitent / DDOS: serverul a fost scos din priză

The correct answer is: DOS: un atacator trimite foarte multe cereri / DDOS: mai mulți atacatori trimit foarte multe cereri concomitent

**Question 12**

Not answered

Marked out of 2.00

v1 (latest)

Care este rolul nivelului fizic în stiva OSI?

- a. Comunicarea între hosturi
- b. Implementarea protocolului TCP
- c. Comunicarea end-to-end
- d. Gestionarea sesiunilor de comunicație
- e. Implementarea protocolului UDP
- f. Transmisia binară a datelor

The correct answer is:  
Transmisia binară a datelor

**Question 13**

Not answered

Marked out of 2.00

v3 (latest)

Care din următoarele afirmații este adevărată?

- a. În cazul atacului de tip DHCP Spoofing atacatorul oferă default gateway corect, dar DNS server greșit
- b. În cazul atacului de tip DHCP Spoofing atacatorul nu se conectează ca un server DHCP
- c. În cazul atacului de tip DHCP Starvation atacatorul creează DoS al serviciului de DHCP
- d. Malware-ul nu reprezintă un atac în care host-urile reprezintă ținta unui software malițios
- e. În cazul atacurilor de tip STP Attack atacatorul nu se conectează ca un switch
- f. În cazul atacului de tip VLAN Hopping atacatorul nu se comportă ca un switch în LAN

The correct answer is:

În cazul atacului de tip DHCP Starvation atacatorul creează DoS al serviciului de DHCP

**Question 14**

Not answered

Marked out of  
2.00

v1 (latest)

Care dintre următoarele seturi de comenzi o să configureze parola pentru USER EXEC pe un dispozitiv Cisco?

- a. enable  
configure terminal  
interface vlan 1  
password <password>
- b. enable  
configure terminal  
line console 0  
password <password>  
login
- c. enable  
configure terminal  
line console 0  
password <password>
- d. enable  
configure terminal  
enable password <password>
- e. enable  
configure terminal  
line console 0  
secret <password>  
login
- f. enable  
configure terminal  
enable secret <password>

The correct answer is: enable

```
configure terminal
line console 0
password <password>
login
```

**Question 15**

Not answered

Marked out of  
2.00

v1 (latest)

Transformați în baza 10 numărul scris în hexazecimal B277.

- a. 45687
- b. 45697
- c. 45672
- d. 45787
- e. 45987
- f. 45689

The correct answer is: 45687

**Question 16**

Not answered

Marked out of 2.00

v1 (latest)

Care din următoarele sunt caracteristici ale protocolului SSH? (alegeți 3 variante de răspuns)

- a. ssh utilizează criptare simetrică
- b. realizează o conexiune fizică (prin cablu) la un dispozitiv de rețea
- c. ssh utilizează criptare asimetrică
- d. adesea este folosit în scripturi și software pentru a activa automatizări de la distanță
- e. ssh nu suportă autentificarea cu parolă
- f. permite adăugarea în siguranță a mai multe dispozitive în rețeaua locală

The correct answers are: ssh utilizează criptare asimetrică, ssh utilizează criptare simetrică, adesea este folosit în scripturi și software pentru a activa automatizări de la distanță

**Question 17**

Not answered

Marked out of 2.00

v1 (latest)

Ce comandă putem utiliza pentru a ne conecta la un server de la distanță?

- a. chmod server\_ip
- b. remote user@server\_ip
- c. ssh user@server\_ip
- d. open server\_ip
- e. connect server
- f. login user server\_ip

The correct answer is:  
ssh user@server\_ip

**Question 18**

Not answered

Marked out of 2.00

v1 (latest)

În topologia de mai jos se trimit 2 pachete ICMP în ordinea: PC0 -> Server0, PC2 -> PC0. Considerăm următoarele adrese MAC:

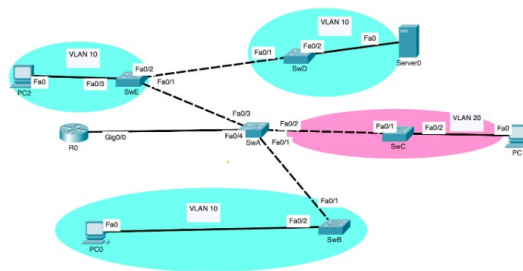
PC0: AA:AA:AA:AA:AA:AA

PC2: BB:BB:BB:BB:BB:BB

Server0: CC:CC:CC:CC:CC:CC

Tabelele CAM sunt nepopulate înaintea trimiterii pachetelor. Vom considera toate legăturile dintre switch-uri ca fiind legături trunk. Ce conțin tabelele CAM ale SwA, SwC și SwD în urma trimiterii celor 2 pachete (considerăm că nu avem pachete de reply)?





- a. SwA: AA:AA:AA:AA:AA:AA – Fa0/1  
BB:BB:BB:BB:BB:BB – Fa0/1  
SwC: BB:BB:BB:BB:BB:BB – Fa0/1  
SwD: EE:EE:EE:EE:EE:EE – Fa0/1  
AA:AA:AA:AA:AA:AA – Fa0/2
- b. SwA: AA:AA:AA:AA:AA:AA – Fa0/2  
SwC: AA:AA:AA:AA:AA:AA – Fa0/1  
SwD: CC:CC:CC:CC:CC:CC – Fa0/2  
AA:AA:AA:AA:AA:AA – Fa0/1
- c. SwA: AA:AA:AA:AA:AA:AA – Fa0/1  
BB:BB:BB:BB:BB:BB – Fa0/3  
SwC: AA:AA:AA:AA:AA:AA – Fa0/1  
SwD: AA:AA:AA:AA:AA:AA – Fa0/1
- d. SwA: AA:AA:AA:AA:AA:AA – Fa0/2  
SwC:  
SwD: CC:CC:CC:CC:CC:CC – Fa0/2  
AA:AA:AA:AA:AA:AA – Fa0/1
- e. SwA: AA:AA:AA:AA:AA:AA – Fa0/2  
BB:BB:BB:BB:BB:BB – Fa0/1  
SwC: AA:AA:AA:AA:AA:AA – Fa0/1  
SwD: AA:AA:AA:AA:AA:AA – Fa0/1
- f. Nicio varianta de mai sus

The correct answer is: SwA: AA:AA:AA:AA:AA:AA – Fa0/1  
BB:BB:BB:BB:BB:BB – Fa0/3  
SwC: AA:AA:AA:AA:AA:AA – Fa0/1  
SwD: AA:AA:AA:AA:AA:AA – Fa0/1

**Question 19**

Not answered

Marked out of 2.00

v1 (latest)

Care din următoarele NU reprezintă motive pentru care un pachet nu ajunge la destinație în cadrul ICMPv4/ICMPv6?

- a. Host unreachable
- b. Net unreachable
- c. Address unreachable
- d. Niciuna din variantele de mai sus
- e. Port unreachable
- f. Protocol unreachable

The correct answer is: Niciuna din variantele de mai sus

**Question 20**

Not answered

Marked out of 2.00

v1 (latest)

Care dintre următoarele afirmații descrie corect diferența dintre un Layer 3 switch și un router într-o rețea?

- a. Un router utilizează ASIC-uri pentru forwarding, în timp ce un Layer 3 switch depinde de software.
- b. Capacitatea de comutare a unui router este, în general, mai mare decât cea a unui Layer 3 switch.
- c. Un Layer 3 switch este mai potrivit pentru WAN, în timp ce un router este mai potrivit pentru LAN.
- d. Un Layer 3 switch oferă suport pentru servicii VPN, precum MPLS, în timp ce un router nu furnizează astfel de servicii.
- e. Un router are costuri mai scăzute decât un Layer 3 switch.
- f. Un Layer 3 switch este specializat în comutarea traficului în cadrul aceleiași subrețele, în timp ce un router este optimizat pentru comutarea traficului între rețele.

The correct answer is: Un Layer 3 switch este specializat în comutarea traficului în cadrul aceleiași subrețele, în timp ce un router este optimizat pentru comutarea traficului între rețele.

**Question 21**

Not answered

Marked out of 2.00

v1 (latest)

Care este numărul maxim de hosturi asignabile pentru masca /22 ?

- a. 2048
- b. 512
- c. 1024
- d. 514
- e. 2046
- f. 1022

The correct answer is:  
1022

**Question 22**

Not answered

Marked out of 2.00

v1 (latest)

Ce afirmație este adevărată după rularea următoarelor comenzi?

```
interface fa0/1
```

```
sw mode acc
```

```
sw acc vlan 10
```

- a. Pe interfața fa0/1 avem un device care se află în vlan-ul 10
- b. Nu se realizează nimic deoarece comanda "sw acc vlan 10" este greșită
- c. Nu se realizează nimic deoarece comanda "sw mode acc" este greșită
- d. Din interfața fa0/1 putem ajunge doar la alt router
- e. Pe interfața fa0/1 avem un device care nu se află în vlan-ul 10
- f. Din interfața fa0/1 putem ajunge doar la alt switch

The correct answer is:

Pe interfața fa0/1 avem un device care se află în vlan-ul 10

**Question 23**

Not answered

Marked out of 2.00

v1 (latest)

Un EtherChannel se poate forma doar dacă:

- a. Interfețele participante au aceeași viteză și duplex
- b. Interfețele participante fac parte din rețele diferite
- c. EtherChannel-ul se formează indiferent de configurații
- d. Interfețele participante NU au același duplex
- e. Toate variantele
- f. Switch-urile aparțin aceluiași vendor

The correct answer is: Interfețele participante au aceeași viteză și duplex

**Question 24**

Not answered

Marked out of 2.00

v1 (latest)

Care sunt cele două moduri ale unui port folosite pentru VLAN? (alege 2 variante de răspuns)

- a. Round Robin
- b. Desirable
- c. Access
- d. Trunk
- e. Passive
- f. PAgP

The correct answers are: Access, Trunk

**Question 25**

Not answered

Marked out of 2.00

v1 (latest)

Ce comandă setează numele unui dispozitiv Cisco?

- a. set hostname <nume>
- b. setname <nume>
- c. name set <nume>
- d. hostname <nume>
- e. host name <nume>
- f. nu se poate seta numele unui dispozitiv

The correct answer is: hostname <nume>

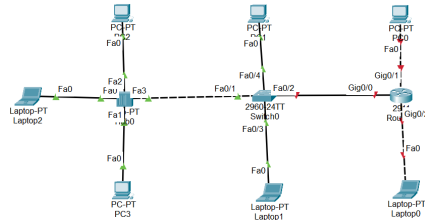
**Question 26**

Not answered

Marked out of 2.00

v1 (latest)

Câte domenii de coliziune sunt în topologia dată?



- a. 7
- b. 2
- c. 6
- d. 3
- e. 10
- f. 9

The correct answer is: 6

**Question 27**

Not answered

Marked out of 2.00

v1 (latest)

Ce conține tag-ul 802.1q al unui VLAN?

- a. MAC sursa, MAC destinație, Canonical Format Identifier (CFI), VLAN ID
- b. Prioritatea cadrului, Canonical Format Identifier (CFI), VLAN ID
- c. MAC destinație, protocolul de VLAN, Canonical Format Identifier (CFI), VLAN ID
- d. Tipul tag-ului, lungimea tag-ului, protocolul de VLAN, prioritatea utilizatorului, VLAN ID
- e. MAC sursa, MAC destinație, prioritatea cadrului, VLAN ID
- f. MAC sursa, MAC destinație, protocolul de VLAN, prioritatea utilizatorului, Canonical Format Identifier (CFI), VLAN ID

The correct answer is: Prioritatea cadrului, Canonical Format Identifier (CFI), VLAN ID

**Question 28**

Not answered

Marked out of 2.00

v1 (latest)

Ce afirmație este adevărată privind configurarea unei interfețe în modul access?

- a. Interfața primește trafic chiar dacă VLAN-ul asignat este șters
- b. Folosește DTP (Dynamic Trunking Protocol) pentru determinarea tipului de interfață
- c. Legătura access este folosită pentru conexiuni între echipamente de rețea
- d. Permite pachetele dintr-un singur VLAN
- e. Permite pachete din mai multe VLAN-uri
- f. O legătură access are întotdeauna un VLAN nativ

The correct answer is: Permite pachetele dintr-un singur VLAN

**Question 29**

Not answered

Marked out of 2.00

v1 (latest)

Care din următoarele afirmații sunt adevărate cu privire la câmpul TTL al unui pachet?

- a. TTL-ul unui pachet e decrementat la fiecare hop în rețea
- b. când atinge valoarea 0, sursa care a trimis pachetul primește un mesaj de tip Time Exceeded
- c. niciuna din variantele de mai sus
- d. toate cele de mai sus
- e. când atinge valoarea 0, routerul aruncă pachetul
- f. în cadrul ICMPv6, este înlocuit de câmpul Hop Limit

The correct answer is: toate cele de mai sus

**Question 30**

Not answered

Marked out of 2.00

v1 (latest)

Un administrator de rețea are următoarele switch-uri cu următoarele priorități și adrese MAC configurate:

A: Prioritate = 4096, MAC = 0011.2233.4455

B: Prioritate = 4096, MAC = 0011.2233.4466

C: Prioritate = default, MAC = 0011.2233.4444

D: Prioritate = default, MAC = 0011.2233.4400

În urma rulării STP, care dintre acestea va fi root bridge?

- a. C
- b. B
- c. D
- d. Nu se poate determina
- e. A
- f. Niciunul

The correct answer is: A

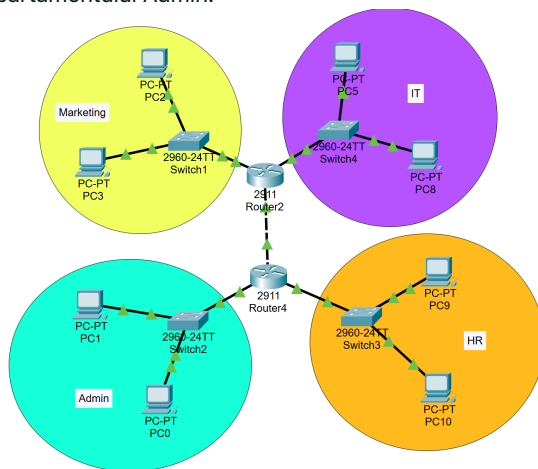
**Question 31**

Not answered

Marked out of 2.00

v1 (latest)

Se dă topologia următoare pentru care dorim să realizăm o subnetare optimă din spațiul de adrese 123.96.12.0/22. Pentru departamentul IT avem nevoie de 500 de stații, pentru Marketing 30 de stații, pentru Admin 10 stații, iar pentru HR 63 de stații. Se cere adresa de rețea atribuită departamentului Admin.



- a. 123.96.14.158/29
- b. 123.96.12.160/28
- c. 123.96.14.160/29
- d. 123.96.12.154/29
- e. 123.96.12.158/28
- f. 123.96.14.160/28

The correct answer is: 123.96.14.160/28

**Question 32**

Not answered

Marked out of 2.00

v1 (latest)

Care este masca de rețea a celei mai mici rețele care să cuprindă 62 de adrese asignabile?

- a. /27
- b. /24
- c. /25
- d. /26
- e. /32
- f. /22

The correct answer is: /26

**Question 33**

Not answered

Marked out of 2.00

v1 (latest)

Care din următoarele NU este o topologie validă pentru un LAN, la nivelul legătură de date?

- a. ring
- b. star
- c. multi-ring
- d. extended-star
- e. bus
- f. mesh

The correct answer is: multi-ring

**Question 34**

Not answered

Marked out of 2.00

v2 (latest)

În general, care este distanța administrativă pentru o rețea direct conectată?

- a. 90
- b. 5
- c. 100
- d. 20
- e. 1
- f. 0

The correct answer is:  
0

**Question 35**

Not answered

Marked out of 2.00

v1 (latest)

Care este unul din rolurile DHCP?

- a. Alocă static mască de rețea stațiilor din WAN
- b. Alocă static adresă IP stațiilor din LAN
- c. Alocă dinamic adresa serverului de DNS stațiilor din LAN
- d. Alocă static Default Gateway stațiilor din WAN
- e. Alocă dinamic tag-uri de VLAN stațiilor din WAN
- f. Alocă dinamic adresa MAC stațiilor din LAN

The correct answer is: Alocă dinamic adresa serverului de DNS stațiilor din LAN



**Question 36**

Not answered

Marked out of 2.00

v1 (latest)

Unde este salvată configurația de VLAN-uri?

- a. Memoria DRAM
- b. Memoria SRAM
- c. SSD extern
- d. Memoria RAM
- e. HDD extern
- f. Memoria Flash

The correct answer is:

Memoria Flash

**Question 37**

Not answered

Marked out of 2.00

v1 (latest)

Având în vedere nivelul fizic, care sunt mediile de transmisie? (alegeți 3 variante de răspuns)

- a. HDD
- b. Wireless
- c. Fire de cupru
- d. SSD
- e. Fibra optica
- f. Cablu USB

The correct answers are: Fire de cupru, Wireless, Fibra optica

**Question 38**

Not answered

Marked out of 2.00

v1 (latest)

Care este ordinea corectă a etapelor de inițializare a unui switch Cisco?

- a. Boot loader, POST (Power-On Self-Test), Inițializarea CPU, Flash, IOS
- b. Flash, Inițializarea CPU, POST (Power-On Self-Test), Boot loader, IOS
- c. Inițializarea CPU, Boot loader, POST (Power-On Self-Test), Flash, IOS
- d. Inițializarea CPU, POST (Power-On Self-Test), Boot loader, Flash, IOS
- e. POST (Power-On Self-Test), Boot loader, Inițializarea CPU, Flash, IOS
- f. POST (Power-On Self-Test), Flash, Boot loader, Inițializarea CPU, IOS

The correct answer is: POST (Power-On Self-Test), Boot loader, Inițializarea CPU, Flash, IOS

**Question 39**

Not answered

Marked out of  
2.00

v1 (latest)

Care este adresa multicast IPv6 pentru toate routerele IPv6?

- a. ff04::4
- b. ff::2
- c. ff04::0
- d. ff::4
- e. ff02::2
- f. ff03::3

The correct answer is: ff02::2

**Question 40**

Not answered

Marked out of  
2.00

v1 (latest)

Care dintre următoarele tipuri de înregistrări DNS este folosit pentru a asocia un nume de domeniu cu o adresă IPv4?

- a. MX
- b. Toate
- c. A
- d. AAAA
- e. NS
- f. Niciuna

The correct answer is: A

**Question 41**

Not answered

Marked out of  
2.00

v1 (latest)

Pentru a trimite un pachet ICMP de la PC3 către PC2, în următoarea topologie, au fost setate următoarele rute statice din linia de comanda:

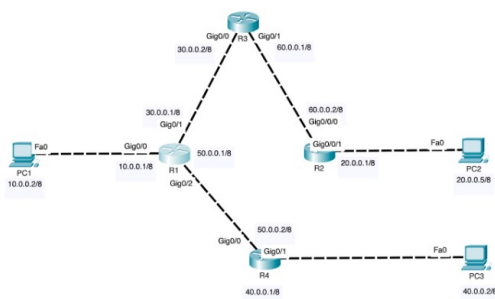
R4: ip route 20.0.0.0 255.0.0.0 50.0.0.1

R1: ip route 20.0.0.0 255.0.0.0 30.0.0.2  
ip route 40.0.0.0 255.0.0.0 50.0.0.1

R3: ip route 20.0.0.0 255.0.0.0 60.0.0.2  
ip route 40.0.0.0 255.0.0.0 30.0.0.1

R2: ip route 40.0.0.0 255.0.0.0 gig0/0/1

Ce rutere sunt configurate greșit?

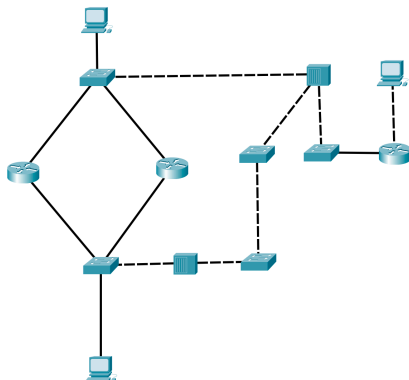


- a. R2
- b. Toate ruterele sunt configurate corect pentru a trimite cu succes un pachet ICMP de la PC3 către PC2
- c. R3 și R4
- d. R1 și R3
- e. R4
- f. R1 și R2

The correct answer is: R1 și R2

**Question 42**  
 Not answered  
 Marked out of 2.00  
 v1 (latest)

Câte domenii de broadcast avem în următoarea topologie?



- a. 2
- b. 12
- c. 1
- d. 11
- e. 5
- f. 0

The correct answer is: 2

**Question 43**  
 Not answered  
 Marked out of 2.00  
 v1 (latest)

Care dintre următoarele caracteristici sunt avantaje EtherChannel? (alegeți 2 variante de răspuns)

- a. Prevenirea atacurilor DDoS
- b. Separarea VLAN-ului Nativ de cel de Management
- c. Redundanță
- d. Memorarea adresei MAC
- e. Load Balancing
- f. Segmentarea domeniului de broadcast

The correct answers are: Redundanță, Load Balancing

**Question 44**

Not answered

Marked out of 2.00

v1 (latest)

Pentru o adresa IPv6 avem un prefix de rutare global /16 și un prefix /64, câți biți ar fi alocați pentru partea de subrețea?

- a. 64
- b. 4
- c. 16
- d. 32
- e. 8
- f. 48

The correct answer is: 48

**Question 45**

Not answered

Marked out of 2.00

v1 (latest)

Se dă adresa 73.32.162.16/21. Care este adresa de broadcast?

- a. 73.32.167.255
- b. 73.32.167.127
- c. 73.32.165.255
- d. 73.32.162.255
- e. 73.32.163.255
- f. 73.32.175.255

The correct answer is: 73.32.167.255

**Question 46**

Not answered

Marked out of 2.00

v1 (latest)

În contextul tehnologiilor de comutare în rețele, care dintre următoarele descrieri caracterizează mai bine modul de funcționare al metodei "Store and Forward"?

- a. Datele sunt tăiate în bucăți mici și transmise imediat.
- b. Comutarea se bazează pe adresele IP ale surselor și destinațiilor.
- c. Comutarea se realizează fără a stoca întregul cadru.
- d. Nu se ia în calcul interfața de ieșire.
- e. Informațiile sunt stocate temporar într-un buffer, apoi transmise.
- f. Adresele MAC sunt ignorate în procesul de comutare.

The correct answer is: Informațiile sunt stocate temporar într-un buffer, apoi transmise.

**Question 47**

Not answered

Marked out of 2.00

v1 (latest)

Care dintre următoarele protocoale țin de nivelul transport? (alegeți 2 variante de răspuns)

- a. TCP
- b. UDP
- c. FTP
- d. ICMP
- e. HTTP
- f. DHCP

The correct answers are: UDP, TCP

**Question 48**

Not answered

Marked out of 2.00

v1 (latest)

Care dintre următoarele opțiuni nu este o versiune a protocolului Spanning Tree (STP)?

- a. PVST
- b. SFTP
- c. Common STP
- d. RPVST+
- e. RSTP
- f. PVST+

The correct answer is:  
SFTP

**Question 49**

Not answered

Marked out of 2.00

v1 (latest)

Ce rol are STP (Spanning Tree Protocol) într-o rețea?

- a. Previne buclele de comutare
- b. Asigură redundanță
- c. Gestionează QoS (Quality of Service) în rețea
- d. Implementează priorități pentru dispozitivele de rețea
- e. Stabilește tabelele de rutare pentru dispozitive
- f. Asigură securitatea comunicațiilor în rețea

The correct answer is: Previne buclele de comutare

**Question 50**

Not answered

Marked out of  
2.00

v2 (latest)

Care din următoarele NU sunt avantaje ale folosirii VLAN-urilor? (alegeți 2 variante de răspuns)

- a. Redundanța
- b. Creșterea performanței
- c. Securitate sporită
- d. Reducerea costurilor
- e. Scalabilitate
- f. Segmentarea domeniului de broadcast

The correct answers are: Scalabilitate, Redundanța

