
Started on Friday, 2 February 2024, 9:51 PM

State Finished

Completed on Friday, 2 February 2024, 9:51 PM

Time taken 7 secs

Grade 0.00 out of 100.00

Question 1

Not answered

Marked out of 2.00

v1 (latest)

Care din următoarele NU reprezintă o limitare a mediilor de comunicare wireless?

- a. Zona de acoperire
- b. Mobilitatea
- c. Mediul partajat
- d. Niciuna din variantele de mai sus
- e. Interferența
- f. Securitatea

The correct answer is: Mobilitatea

Question 2

Not answered

Marked out of 2.00

v1 (latest)

Care din următoarele NU este o informație prezentă în antetul unui cadru (header, data, trailer) la nivelul legătură de date?

- a. informații despre QoS
- b. elemente de detecție a erorilor de transmisie
- c. începutul cadrului
- d. identificator pentru protocolul de nivel 3 prezent în fieldul ""data""
- e. niciuna din variantele de mai sus
- f. noduri de adresare pentru sursă și destinație

The correct answer is: informații despre QoS

Question 3

Not answered

Marked out of 2.00

v1 (latest)

Care din următoarele atacuri se realizează asupra VLAN-urilor?

- a. STP manipulation
- b. ARP poisoning
- c. VLAN hopping
- d. DHCP starvation
- e. MAC Address Flooding
- f. ARP spoofing

The correct answer is:

VLAN hopping

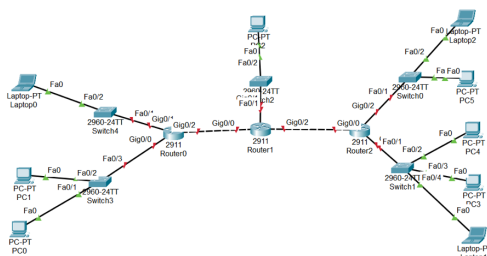
Question 4

Not answered

Marked out of 2.00

v1 (latest)

Câte domenii de broadcast sunt în topologia dată?



- a. 3
- b. 9
- c. 7
- d. 11
- e. 5
- f. 6

The correct answer is: 7

Question 5

Not answered

Marked out of
2.00

v1 (latest)

Care din următoarele stări nu face parte din tranziția porturilor care realizează STP?

- a. Blocking
- b. Forwarding
- c. Learning
- d. UP
- e. Disabled
- f. Listening

The correct answer is:

UP

Question 6

Not answered

Marked out of
2.00

v1 (latest)

Cum putem schimba numele unui router Cisco?

- a. changename <name>
- b. nname <name>
- c. hostname <name>
- d. updatename <name>
- e. newhostname <name>
- f. newname <name>

The correct answer is: hostname <name>

Question 7

Not answered

Marked out of
2.00

v2 (latest)

Care dintre următoarele câmpuri NU sunt parte din antetul TCP?

- a. Destination port
- b. Checksum
- c. Control bits
- d. Source IP
- e. Acknowledgment Number
- f. Niciuna din cele de mai sus

The correct answer is: Source IP

Question 8

Not answered

Marked out of 2.00

v1 (latest)

Într-o rețea convergentă, în care se găsește trafic de voce, video și date, de ce este QoS important?

- a. echipamentele vechi nu sunt capabile să transmită trafic de voce/video fără QoS
- b. Traficul de voce și video este mai sensibil la latență
- c. Toate răspunsurile sunt corecte
- d. Pachetele de date sunt sensibile la jitter
- e. traficul de date trebuie să aibă prioritate
- f. Ca traficul de browsing și email să aibă aceeași prioritate ca traficul de voce, date și video

The correct answer is: Traficul de voce și video este mai sensibil la latență

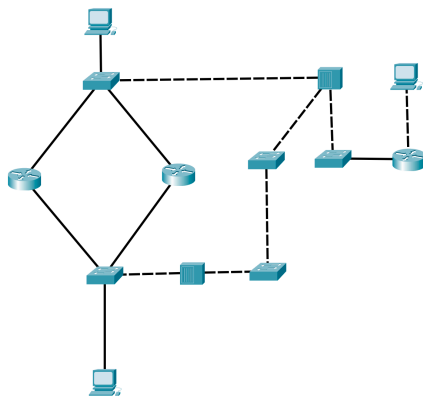
Question 9

Not answered

Marked out of 2.00

v1 (latest)

Câte domenii de coliziune avem în următoarea topologie?



- a. 7
- b. 14
- c. 11
- d. 12
- e. 10
- f. 9

The correct answer is: 11

Question 10

Not answered

Marked out of 2.00

v1 (latest)

Care din afirmațiile următoare este falsă?

- a. O parolă lungă, complexă și unică pentru fiecare cont contribuie semnificativ la securitatea datelor
- b. Aflarea MAC-ului unui device poate să fie realizată prin trimiterea unui ARP Request
- c. Prevenirea atacurilor de vlan se poate face prin activarea manuală a porturilor trunk
- d. Criptarea datelor pe dispozitivele mobile asigură confidențialitatea informațiilor în cazul pierderii sau furtului dispozitivului
- e. Prevenirea atacurilor de vlan nu se poate face prin dezactivarea DTP-ului
- f. Prevenirea atacurilor de vlan se poate face prin dezactivarea porturilor nefolosite

The correct answer is:

Prevenirea atacurilor de vlan nu se poate face prin dezactivarea DTP-ului

Question 11

Not answered

Marked out of 2.00

v2 (latest)

Pentru ca o adiacență să se formeze între două routere ce rulează OSPF, care sunt parametri ce trebuie să fie identici pentru ambele routere?

- a. MTU
- b. Modul Duplex și Viteza pe Interfață
- c. Nicio variantă
- d. Toate variantele
- e. Area ID
- f. Timers

The correct answer is: Nicio variantă

Question 12

Not answered

Marked out of
2.00

v1 (latest)

Cum decide un router pe ce cale să trimită un pachet către destinație în cadrul unei rețele?

- a. Prin consultarea tabelii de rutare și alegerea rutei cea mai specifică.
- b. Prin selectarea primei interfețe disponibile pe router.
- c. Prin analiza adresei IP sursă a pachetului.
- d. Prin utilizarea protocolului ARP (Address Resolution Protocol) pentru a afla adresa MAC a destinației.
- e. Prin folosirea algoritmului de comutare bazat pe adresele MAC ale dispozitivelor conectate la router.
- f. Prin verificarea măștii de subrețea a adresei IP sursa.

The correct answer is: Prin consultarea tabelii de rutare și alegerea rutei cea mai specifică.

Question 13

Not answered

Marked out of
2.00

v1 (latest)

De la ce vine prescurtarea HTTPS?

- a. HiperTextual Encrypted Secure Protocol
- b. Hypersonic Encrypted Traffic Security Protocol
- c. Highly Encrypted Transfer Protocol System
- d. Hijacking Encrypted Transmission Security Protocol
- e. HyperTextual Encryption and Security Protocol
- f. Hypertext Transfer Protocol Secure

The correct answer is:
Hypertext Transfer Protocol Secure

Question 14

Not answered

Marked out of 2.00

v2 (latest)

Care dintre următoarele răspunsuri sunt posibile atacuri într-o rețea locală explicit la nivelul switch-ului? (alegeți 3 variante de răspuns)

- a. ARP Poisoning
- b. DHCP Spoofing
- c. MAC Address Flooding
- d. ARP Spoofing
- e. STP manipulation
- f. VLAN Double-tagging

The correct answers are: MAC Address Flooding, STP manipulation, VLAN Double-tagging

Question 15

Not answered

Marked out of 2.00

v1 (latest)

Care din următoarele NU este un tip de VLAN?

- a. Data
- b. Intruder
- c. Default
- d. Nativ
- e. Management
- f. Toate variantele

The correct answer is: Intruder

Question 16

Not answered

Marked out of 2.00

v1 (latest)

Care dintru următoarele protocoale nu poate fi setat ca parametru într-un ACL extins?

- a. ip
- b. icmp
- c. eigrp
- d. udp
- e. ipsec
- f. tcp

The correct answer is: ipsec

Question 17

Not answered

Marked out of 2.00

v2 (latest)

Care este prioritatea default a unui router configurat cu HSRP?

- a. 0
- b. 32768
- c. 256
- d. 255
- e. 100
- f. 1

The correct answer is:

100

Question 18

Not answered

Marked out of 2.00

v1 (latest)

Care este parametrul luat in considerare în momentul alegerii DR-ului și a BDR-ului, în momentul în care nu este configurat Router-ID sau vreo interfață LoopBack, pe niciun router?

- a. Cea mai mică Adresă MAC
- b. Cea mai mare Adresă IPv4 configurată pe vreo interfață activă
- c. BridgeID-ul echipamentului
- d. Cea mai mare valoarea a ID-ului unei interfețe active
- e. Cea mai mare Adresă MAC
- f. Cel mai mare ID al procesului de OSPF care rulează pe echipamente

The correct answer is: Cea mai mare Adresă IPv4 configurată pe vreo interfață activă

Question 19

Not answered

Marked out of 2.00

v1 (latest)

Care sunt rolurile unui AVF (active virtual forwarder) în cadrul unui grup GLBP?

- a. forwardare de pachete și backup pentru AVG
- b. backup pentru AVG (active virtual gateway)
- c. forwardare de pachete
- d. asignare de adrese virtuale, forwardare de pachete și backup pentru AVG
- e. asignarea de adrese virtuale
- f. asignarea de adrese virtuale și forwardare de pachete

The correct answer is: forwardare de pachete și backup pentru AVG

Question 20

Not answered

Marked out of 2.00

v1 (latest)

Alegeți afirmația adevărată:

- a. Pe interfața unui switch, configurarea adreselor MAC ca static nu crește predictibilitatea rețelei.
- b. Pe interfața unui switch, configurarea adreselor MAC ca sticky crește riscul de acces neautorizat.
- c. Pe interfața unui switch, configurarea adreselor MAC ca static nu le împiedică să fie șterse din tabela CAM prin CAM aging.
- d. Pe interfața unui switch, configurarea adreselor MAC ca static crește riscul de spoofing.
- e. Pe interfața unui switch, configurarea adreselor MAC ca dinamic aduce overhead administrativ.
- f. Pe interfața unui switch, configurarea adreselor MAC ca sticky crește securitatea rețelei.

The correct answer is: Pe interfața unui switch, configurarea adreselor MAC ca sticky crește securitatea rețelei.

Question 21

Not answered

Marked out of 2.00

v1 (latest)

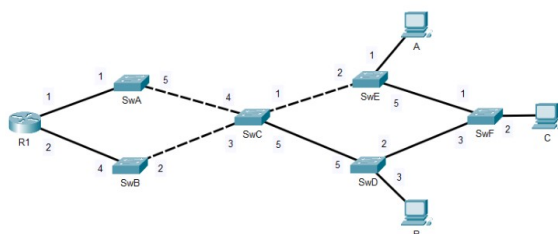
Fie topologia din imaginea de mai jos. Considerăm:

Prioritatea SwA = Prioritatea SwB

MAC SwA > MAC SwB

$$\text{BID SwA} < \text{BID SwC} < \text{BID SwD} < \text{BID SwE} < \text{BID SwF}$$

Care switch va fi ales Root Bridge?



- a. SwD
- b. SwE
- c. SwC
- d. SwF
- e. SwA
- f. SwB

The correct answer is: SwB

Question 22

Not answered

Marked out of 2.00

v1 (latest)

Dacă un router are 2 interfețe și rutează și IPv4, și IPv6, cât de multe ACL-uri pot fi configurate?

- a. 4
- b. 16
- c. 6
- d. oricâte
- e. 2
- f. 8

The correct answer is: 8

Question 23

Not answered

Marked out of 2.00

v1 (latest)

Având în vedere un prefix de rutare global /48 și un prefix /64, care este porțiunea de subrețea a următoarei adrese: 2024:DB8:CAFE:1A1A:2B2B:3C3C:4D4D:5E5E

- a. CAFE
- b. 3C3C
- c. 2B2B
- d. 4D4D
- e. 5D5D
- f. 1A1A

The correct answer is: 1A1A

Question 24

Not answered

Marked out of 2.00

v1 (latest)

Care din următoarele raspunsuri descrie atacul Man-in-the-middle în contextul securității cibernetice?

- a. Implementarea unei rețele fără fir
- b. Sistem de autentificare avansat
- c. Atac în care un atacator interceptează și manipulează comunicarea între două părți
- d. Oprirea unui switch
- e. Serviciu VPN
- f. Metodă de decriptare a datelor

The correct answer is:

Atac în care un atacator interceptează și manipulează comunicarea între două părți

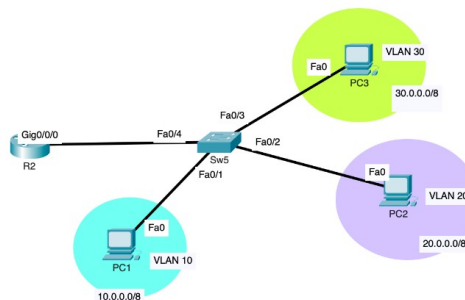
Question 25

Not answered

Marked out of 2.00

Pentru a configura Router-on-a-Stick, în topologia de mai jos, ce configurație este cea corectă?

v1 (latest)



- a. R2(config)#subinterface gigabitEthernet 0/0/0.10
R2(config-subif)#ip address 10.0.0.1 255.0.0.0
R2(config)#subinterface gigabitEthernet 0/0/0.20
R2(config-subif)#ip address 20.0.0.1 255.0.0.0
R2(config)#subinterface gigabitEthernet 0/0/0.30
R2(config-subif)#ip address 30.0.0.1 255.0.0.0
- b. R2(config)#interface gigabitEthernet 0/0/0-10
R2(config-subif)#ip address 10.0.0.1 255.0.0.0
R2(config)#interface gigabitEthernet 0/0/0-20
R2(config-subif)#ip address 20.0.0.1 255.0.0.0
R2(config)#interface gigabitEthernet 0/0/0-30
R2(config-subif)#ip address 30.0.0.1 255.0.0.0
- c. Toate variantele de mai sus
- d. Nicio variantă de mai sus
- e. R2(config)#interface gigabitEthernet 0/0/0.10
R2(config-subif)#encapsulation dot1Q 10
R2(config-subif)#ip address 10.0.0.1 255.0.0.0
R2(config)#interface gigabitEthernet 0/0/0.20
R2(config-subif)#encapsulation dot1Q 20
R2(config-subif)#ip address 20.0.0.1 255.0.0.0
R2(config)#interface gigabitEthernet 0/0/0.30
R2(config-subif)#encapsulation dot1Q 30
R2(config-subif)#ip address 30.0.0.1 255.0.0.0
- f. R2(config)#interface gigabitEthernet 0/0/0.10
R2(config-subif)#encapsulation dot1Q 10
R2(config-subif)#ip address 10.0.0.1 255.0.0.0
R2(config)#interface gigabitEthernet 0/0/0.20
R2(config-subif)#encapsulation dot2Q 20
R2(config-subif)#ip address 20.0.0.1 255.0.0.0
R2(config)#interface gigabitEthernet 0/0/0.30
R2(config-subif)#encapsulation dot3Q 30
R2(config-subif)#ip address 30.0.0.1 255.0.0.0

The correct answer is: R2(config)#interface
gigabitEthernet 0/0/0.10
R2(config-subif)#encapsulation dot1Q 10
R2(config-subif)#ip address 10.0.0.1 255.0.0.0
R2(config)#interface gigabitEthernet 0/0/0.20
R2(config-subif)#encapsulation dot1Q 20
R2(config-subif)#ip address 20.0.0.1 255.0.0.0
R2(config)#interface gigabitEthernet 0/0/0.30
R2(config-subif)#encapsulation dot1Q 30
R2(config-subif)#ip address 30.0.0.1 255.0.0.0

Question 26

Not answered

Marked out of
2.00

v1 (latest)

În cadrul unui switch, care este protocolul care ajută pentru popularea tabelului CAM (Content Addressable Memory)?

- a. ARP (Address Resolution Protocol)
- b. STP (Spanning Tree Protocol)
- c. DHCP (Dynamic Host Configuration Protocol)
- d. Broadcast flooding
- e. RARP (Reverse Address Resolution Protocol)
- f. ICMP (Internet Control Message Protocol)

The correct answer is: ARP (Address Resolution Protocol)

Question 27

Not answered

Marked out of
2.00

v1 (latest)

Care dintre următoarele nu este un tip de VLAN:

- a. data VLAN
- b. VLAN de voce
- c. VLAN de management
- d. default VLAN
- e. VLAN nativ
- f. VLAN de text

The correct answer is: VLAN de text

Question 28

Not answered

Marked out of
2.00

v1 (latest)

Din ce bloc/spațiu de adrese se asignează adresele de tip Link-Local în cazul IPv6:

- a. ef80::/10
- b. ef90::/16
- c. ff90::/16
- d. fe80::/10
- e. ff60::/8
- f. fe60::/8

The correct answer is: fe80::/10

Question 29

Not answered

Marked out of
2.00

v1 (latest)

Un administrator de rețea adaugă o nouă rețea LAN la o sucursală. Noul LAN trebuie să accepte 63 dispozitive conectate. Care este cea mai mică mască de rețea pe care o poate folosi administratorul de rețea pentru noua rețea?

- a. 255.255.252.0
- b. 255.255.255.192
- c. 255.255.255.128
- d. 255.255.255.224
- e. 255.255.248.0
- f. 255.255.255.0

The correct answer is: 255.255.255.128

Question 30

Not answered

Marked out of
2.00

v1 (latest)

Care din următorii parametri se pot folosi pentru a calcula metrica unei rute?

- a. MTU, Delay, Hop Count, Bandwidth
- b. Bandwidth, BTU, Hop Count, Delay
- c. Drop Count, Bandwidth, Freelay, MTU
- d. BTU, Hop Count, Freelay, Bandwidth
- e. Delay, Drop Count, Bandwidth, MTU
- f. MTU, Bandwidth, Drop Count, Freelay

The correct answer is: MTU, Delay, Hop Count, Bandwidth

Question 31

Not answered

Marked out of 2.00

v1 (latest)

Care din următoarele afirmații este corectă despre DoS?

- a. DoS reprezintă prescurtarea pentru Data-on-Service
- b. DoS reprezintă trimiterea a mai multor pachete către un sistem sau serviciu care conțin trafic fals sau cereri, blocând accesul legitim
- c. DoS reprezintă o modalitate prin care putem îmbunătăți performanța unui server
- d. DoS reprezintă interceptarea și decodificarea comunicărilor wireless
- e. DoS reprezintă deblocarea site-urilor prin distribuirea de pachete către mai multe servere
- f. DoS reprezintă prescurtarea pentru Distributed Denial of Service

The correct answer is:

DoS reprezintă trimiterea a mai multor pachete către un sistem sau serviciu care conțin trafic fals sau cereri, blocând accesul legitim

Question 32

Not answered

Marked out of 2.00

v1 (latest)

Care dintre următoarele combinații de moduri de agregare a porturilor este proprietară Cisco?

- a. Auto/Active
- b. Desirable/Auto
- c. Desirable/Pagp
- d. Active/Passive
- e. Active/Desirable
- f. Passive/Auto

The correct answer is: Desirable/Auto

Question 33

Not answered

Marked out of 2.00

v1 (latest)

Care este ordinea în stiva OSI a nivelurilor corespunzătoare nivelului Aplicație din stiva TCP/IP (de la nivel mic la nivel mare)?

- a. Sesiune, Prezentație, Aplicație
- b. Aplicație, Prezentație, Sesiune
- c. Prezentație, Aplicație, Sesiune
- d. Sesiune, Aplicație, Prezentație
- e. Aplicație, Sesiune, Prezentație
- f. Prezentație, Sesiune, Aplicație

The correct answer is: Sesiune, Prezentație, Aplicație

Question 34

Not answered

Marked out of 2.00

v2 (latest)

Presupunem că avem o rețea privată cu 50 de dispozitive care necesită acces la internet. Fiecare dispozitiv poate iniția mai multe conexiuni simultane. Care este numărul minim de adrese IP publice pe care le putem folosi pentru ca dispozitive să aibă conectivitate în internet?

- a. 100
- b. 25
- c. 1
- d. 1024
- e. 50
- f. 10

The correct answer is: 1

Question 35

Not answered

Marked out of 2.00

v1 (latest)

Ce afirmație este adevărată în privința EtherChannel-ului?

- a. EtherChannel are costuri mari (necesită porturi suplimentare).
- b. EtherChannel închide anumite porturi pentru a prevenii bucele.
- c. EtherChannel permite configurarea individuală pentru fiecare interfață fizică.
- d. EtherChannel permite configurarea individuală pentru o singură interfață logică.
- e. Numărul de interfețe logice EtherChannel depinde de platformă.
- f. EtherChannel permite configurarea individuală pentru fiecare interfață logică și pentru fiecare interfață fizică.

The correct answer is: Numărul de interfețe logice EtherChannel depinde de platformă.

Question 36

Not answered

Marked out of 2.00

v1 (latest)

Care dintre următoarele adrese IPv4, vor fi filtrate de un ACL, care are următorul criteriu de matching: 172.16.34.5 0.0.0.254 ?

- a. 80.84.105.14
- b. 192.168.0.1
- c. 172.16.34.2
- d. 172.16.34.1
- e. 172.16.34.253
- f. 172.16.34.128

The correct answer is: 172.16.34.1

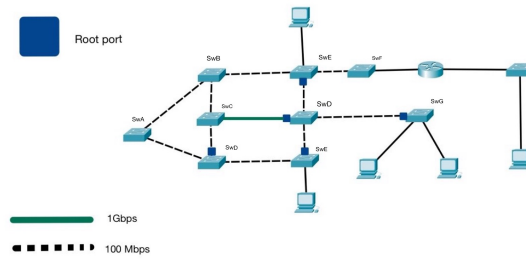
Question 37

Not answered

Marked out of 2.00

v1 (latest)

Un system administrator trebuie să determine root bridge-ul din această topologie. Se cunosc costurile conexiunilor și câteva dintre root port-urile din topologie (care sunt indicate în imagine). Determinați root bridge-ul, având doar informațiile cunoscute din topologie.



- a. SwD
- b. SwG
- c. SwB
- d. SwC
- e. SwA
- f. SwE

The correct answer is: SwC

Question 38

Not answered

Marked out of 2.00

v2 (latest)

Care din următoarele atacuri afectează în mod explicit tabela CAM?

- a. DHCP starvation
- b. MAC Address Flooding
- c. Vlan double-tagging
- d. ARP spoofing
- e. ARP poisoning
- f. VLAN hopping

The correct answer is:
MAC Address Flooding

Question 39

Not answered

Marked out of
2.00

v1 (latest)

Având prefixul de 64 de biți din RA (2024:DB8:ACAD:1), cum va arată adresa IPv6 după generarea Interface ID-ului (64 biți) pentru adresa MAC dată mai jos?

52.D0.58.76.A9.2E

- a. 2024:DB8:ACAD:1:54D0:58FE:FF76:A92E
- b. 52D0:58FE:FF76:A92E:2024:DB8:ACAD:1
- c. 2024:DB8:ACAD:1:50D0:58FF:FE76:A92E
- d. 2024:DB8:ACAD:1:52D0:58FE:FF76:A92E
- e. 2024:DB8:ACAD:1:52D0:58FF:FE76:A92E
- f. 2024:DB8:ACAD:1:48D0:58FF:FE76:A92E

The correct answer is:

2024:DB8:ACAD:1:50D0:58FF:FE76:A92E

Question 40

Not answered

Marked out of
2.00

v1 (latest)

Pe ce port rulează protocolul SSH (Secure Shell) în mod implicit?

- a. 80
- b. 20
- c. 443
- d. 8080
- e. 22
- f. 23

The correct answer is: 22

Question 41

Not answered

Marked out of
2.00

v1 (latest)

Care din următoarele comenzi este greșită?

- a. ip route 192.11.1.1 255.255.255.255 gig0/0
- b. ip route 192.11.1.1 255.255.255.255 172.11.1.1
- c. ip route 192.11.1.0 255.255.255.0 172.11.1.1
- d. ip route 192.11.1.0 255.255.256.0 192.11.1.1
- e. ip route 0.0.0.0 0.0.0.0 gig0/0
- f. ip route 0.0.0.0 0.0.0.0 172.11.1.1

The correct answer is:

ip route 192.11.1.0 255.255.256.0 192.11.1.1

Question 42

Not answered

Marked out of 2.00

v1 (latest)

Un ACL standard poate avea un ID între 1 și 99. Un ACL extins va avea un ID între 1300 și 1999. ACL-urile cu nume pot fi doar extinse. Care este valoarea de adevăr a celor trei afirmații?

- a. Toate 3 sunt adevărate
- b. Adevărat, fals, adevărat
- c. adevărat, fals, fals
- d. Toate 3 sunt false
- e. Fals, adevărat, fals
- f. Fals, adevărat, adevărat

The correct answer is: adevărat, fals, fals

Question 43

Not answered

Marked out of 2.00

v1 (latest)

Care dintre următoarele NU este mesaj ICMPv6?

- a. Niciuna din cele de mai sus
- b. Neighbor Advertisement
- c. Router Advertisement
- d. Router Solicitation
- e. Router Advertisement
- f. Neighbor Solicitation

The correct answer is: Router Advertisement

Question 44

Not answered

Marked out of 2.00

v1 (latest)

Care este ordinea corectă a comenzilor pe un switch Cisco pentru a crea și a denumi un VLAN?

- a. Switch(config)#name vlan VLAN10
- b. Switch(config)#interface fa0/2
Switch(config-if)#name VLAN10
- c. Switch#vlan 10
Switch#host VLAN10
- d. Un VLAN nu are nume, ci doar ID
- e. Switch(config)#vlan 10
Switch(config-vlan)#name VLAN10
- f. Switch(config)#vlan 10
Switch(config vlan)#hostname VLAN 10

The correct answer is: Switch(config)#vlan 10
Switch(config-vlan)#name VLAN10

Question 45

Not answered

Marked out of 2.00

v1 (latest)

Ce nu poate aloca dinamic un server DHCP? (alegeți 2 variante de răspuns)

- a. Masca de rețea
- b. MAC-ul device-ului
- c. Adresa IP
- d. Numărul de switch-uri din rețea
- e. Adresa serverului de DNS
- f. Default Gateway

The correct answers are:
Numărul de switch-uri din rețea,
MAC-ul device-ului

Question 46

Not answered

Marked out of 2.00

v1 (latest)

În care mod de configurare NAT se folosesc cele mai puține adrese IP publice?

- a. Dynamic NAT
- b. Port Address Translation
- c. Static NAT
- d. SPX
- e. PPPoE
- f. NTP

The correct answer is: Port Address Translation

Question 47

Not answered

Marked out of 2.00

v1 (latest)

De ce algoritm se folosește protocolul OSPF pentru calcularea rutelor către diferitele destinații?

- a. Algoritmul Belman-Ford
- b. Algoritmul Floyd Warshall
- c. Algoritmul Breadth First Trversal
- d. Algoritmul Depth First Traversal
- e. Algoritmul Dijkstra
- f. Algoritmul Dial

The correct answer is: Algoritmul Dijkstra

Question 48

Not answered

Marked out of
2.00

v1 (latest)

Mesajele trimise în cazul în care se face o asignare de adrese IP prin DHCP au următoarea ordine (tipul mesajului (ce dispozitiv trimite)):

- a. DHCP Request (Host) -> DHCP Inform (Server) -> DHCP Acknowledgement (Host)
- b. DHCP Discover (Server) -> DHCP Request (Host) -> DHCP Offer (Server) -> DHCP Acknowledgement (Host)
- c. DHCP Discover (Host) -> DHCP Inform (Server) -> DHCP Request (Host) -> DHCP Acknowledgement (Server)
- d. DHCP Discover (Host) -> DHCP Inform (Server) -> DHCP Request (Host) -> DHCP Offer (Server) -> DHCP Acknowledgement (Host)
- e. DHCP Discover (Host) -> DHCP Offer (Server) -> DHCP Request (Host) -> DHCP Acknowledgement (Server)
- f. DHCP Request (Host) -> DHCP Offer (Server) -> DHCP Acknowledgement (Host)

The correct answer is: DHCP Discover (Host) -> DHCP Offer (Server) -> DHCP Request (Host) -> DHCP Acknowledgement (Server)

Question 49

Not answered

Marked out of
2.00

v1 (latest)

Care este reprezentarea în baza 10 a adresei 01101010.11100101.00010101.10011001?

- a. 114.227.21.145
- b. 106.229.21.153
- c. 106.167.168.153
- d. 114.227.21.145
- e. 114.229.169.145
- f. 106.197.21.153

The correct answer is: 106.229.21.153

Question 50

Not answered

Marked out of
2.00

v1 (latest)

Care este porțiunea subrețelei în următoarea adresă
2023:cafe:babe:1234:5678:1230:5670 (se consideră
prefixul /64 și prefixul global de rutare /48)?

- a. 5678
- b. 1234
- c. cafe
- d. 2023
- e. babe
- f. Niciuna din variantele de mai sus

The correct answer is: 1234

