
Started on Thursday, 30 January 2025, 3:36 PM

State Finished

Completed on Thursday, 30 January 2025, 3:36 PM

Time taken 7 secs

Grade 0.00 out of 100.00

Question 1

Not answered

Marked out of 2.00

v1 (latest)

Care dintre următoarele câmpuri din header-ul UDP nu este prezent în header-ul TCP?

- a. Urgent
- b. Length
- c. Destination Port
- d. Source Port
- e. Header Length
- f. Checksum

The correct answer is:

Length

Question 2

Not answered

Marked out of 2.00

v1 (latest)

Având spațiul de adrese 203.175.43.18/24 și următoarele cerințe pentru departamente:

Admin - 30 hosturi

Contabilitate - 7 hosturi

HR - 10 hosturi

IT - 50 hosturi

Determinați adresa de rețea și adresa de broadcast pentru departamentul HR, folosind subnetare optimă.

- a. Adresa de rețea: 203.175.1.18/29
Adresa de broadcast: 203.175.1.33/29
- b. Adresa de rețea: 203.175.43.160/28
Adresa de broadcast: 203.175.43.175/28
- c. Adresa de rețea: 203.175.43.96/29
Adresa de broadcast: 203.175.43.103/29
- d. Adresa de rețea: 203.175.43.178/28
Adresa de broadcast: 203.175.43.193/28
- e. Adresa de rețea: 203.175.43.114/29
Adresa de broadcast: 203.175.43.121/29
- f. Adresa de rețea: 203.175.43.176/28
Adresa de broadcast: 203.175.43.191/28

The correct answer is: Adresa de rețea: 203.175.43.160/28

Adresa de broadcast: 203.175.43.175/28

Question 3

Not answered

Marked out of 2.00

v1 (latest)

Ce port destinație UDP se utilizează pentru mesajele DHCPv6 trimise de la server la client?

- a. 548
- b. 54
- c. 547
- d. 68
- e. 546
- f. 53

The correct answer is:
546

Question 4

Not answered

Marked out of 2.00

v1 (latest)

Care din variantele de mai jos reprezintă tipuri de rute statice? (Alegeți 3 variante)

- a. Ruta Flotantă
- b. Ruta Administrativă
- c. Metric-Based Route
- d. Ruta Sumarizată
- e. Ruta Default
- f. Interface-Based Route

The correct answers are:
Ruta Default,
Ruta Flotantă,
Ruta Sumarizată

Question 5

Not answered

Marked out of 2.00

v1 (latest)

Pe ce VLAN este trimis traficul fără etichetă (untagged traffic)?

- a. VLAN-ul de management
- b. VLAN-ul 1
- c. VLAN-ul de date
- d. Voice VLAN-ul
- e. VLAN-ul nativ
- f. VLAN-ul default

The correct answer is: VLAN-ul nativ

Question 6

Not answered

Marked out of
2.00

v1 (latest)

Selectează trei caracteristici ale metodei de Inter-VLAN routing Router-on-a-Stick. (Alegeți 2 variante)

- a. Crește lățimea de bandă a rețelei
- b. Nu izolează traficul dintre VLAN-uri
- c. Ușor de adăugat VLAN-uri noi fără a schimba topologia
- d. Optimizat pentru rețele cu trafic foarte mare
- e. Scade costuri prin reducerea numărului de porturi necesare
- f. Conferă redundanță

The correct answers are:

Scade costuri prin reducerea numărului de porturi necesare,

Ușor de adăugat VLAN-uri noi fără a schimba topologia

Question 7

Not answered

Marked out of
2.00

v1 (latest)

Stabiliți valoarea de adevăr a următoarei afirmații:

Protocolul ICMP descoperă erorile care pot exista în comunicarea dintre 2 echipamente?

- a. Fals
- b. Adevărat

The correct answer is:

Adevărat

Question 8

Not answered

Marked out of
2.00

v1 (latest)

Care este portul standard utilizat de serviciul Telnet?

- a. 23
- b. 22
- c. 80
- d. 44
- e. 60
- f. 24
- g. 20

The correct answer is:

23

Question 9

Not answered

Marked out of 2.00

v1 (latest)

Care dintre următoarele protocoale sunt proprietare CISCO? (Alegeți 3 variante)

- a. VRRP
- b. HSRP
- c. CDP
- d. Niciun răspuns nu e corect.
- e. LACP
- f. PAgP

The correct answers are:

HSRP ,

CDP ,

PAgP

Question 10

Not answered

Marked out of 2.00

v1 (latest)

Ce comenzi trebuie introduse in CLI pentru a asigna o adresa ip pe portul Gig0/0/1 si pentru a porni interfata?

- a. Router>en
Router# configure terminal
Router(config)# interface Gig0/0/1
Router(config-if)# ip address 192.168.0.1 255.255.255.0
Router(config-if)# no shutdown
- b. Router# configure terminal
Router(config)# ip address 192.168.0.1 255.255.255.0 Gig0/0/1
Router(config)# status up
- c. Router>en
Router# interface Gig0/0/1
Router(config-if)# ip address 192.168.0.1 255.255.255.0
Router(config-if)# status up
- d. Router>en
Router# configure terminal
Router(config)# interface Gig0/0/1
Router(config-if)# ip address 192.168.0.1 256.256.256.0
Router(config-if)# status up
- e. Router# interface Gig0/0/1
Router(config-if)# ip address 192.168.0.1 255.255.255.0
Router(config-if)# interface start
- f. Router>en
Router# interface Gig0/0/1
Router(config-if)# ip address 192.168.0.1 255.255.255.0
Router(config-if)# interface start

The correct answer is:

Router>en

Router# configure terminal

Router(config)# interface Gig0/0/1

Router(config-if)# ip address 192.168.0.1 255.255.255.0

Router(config-if)# no shutdown

Question 11

Not answered

Marked out of
2.00

v1 (latest)

Ordonăți etapele inițializării unui switch:

1.
2.
3.
4.
5.

Flash	Activarea Wi-Fi	IOS
POST	Inițializare CPU	Boot loader
Instalarea driverelor		

The correct answer is:

Ordonăți etapele inițializării unui switch:

1. [POST]
2. [Boot loader]
3. [Inițializare CPU]
4. [Flash]
5. [IOS]

Question 12

Not answered

Marked out of
2.00

v1 (latest)

Ce indică caracterul "*" în tabela de rutare a unui router?

- a. Indică faptul că acea rută este obținută dinamic, folosind protocolul EIGRP.
- b. Indică faptul că acea rută este obținută dinamică, folosind protocolul OSPF.
- c. Indică faptul că acea rută este obținută static.
- d. Indică faptul că acea rută este obținută de la un server dedicat.
- e. Indică faptul că acea rută este candidat pentru o rută default.
- f. Niciun răspuns nu este corect.

The correct answer is:

Indică faptul că acea rută este candidat pentru o rută default.

Question 13

Not answered

Marked out of
2.00

v1 (latest)

Ce tipuri de rute pot fi configurate pe un router? (Selectați trei opțiuni corecte)

- a. Rute de tip BGP (Border Gateway Protocol)
- b. Rute dinamice
- c. Rute statice
- d. Rute de tip OSPF (Open Shortest Path First)
- e. Rute de tip RARP (Reverse Address Resolution Protocol)
- f. Rute direct conectate

The correct answers are:

Rute statice,

Rute dinamice,

Rute direct conectate

Question 14

Not answered

Marked out of
2.00

v1 (latest)

Cât este distanța administrativă pentru o rută statică?

- a. 20
- b. 115
- c. 1
- d. 5
- e. 110
- f. 0

The correct answer is:

1

Question 15

Not answered

Marked out of
2.00

v1 (latest)

Când se returnează un mesaj ICMPv4 de tip Time Exceeded?

- a. Toate variantele sunt corecte
- b. Când Hop Limit-ul ajunge la 0
- c. Când este nevoie de fragmentare
- d. Nicio variantă nu este corectă
- e. Când ajunge la destinație
- f. Când Time To Live-ul ajunge la 0

The correct answer is:

Când Time To Live-ul ajunge la 0

Question 16

Not answered

Marked out of
2.00

v1 (latest)

Care este adresa de rețea și cea de broadcast pentru adresa 213.129.255.19/18?

- a. Adresa de rețea: 213.129.0.192
Adresa de broadcast: 213.129.255.253
- b. Adresa de rețea: 223.139.192.0
Adresa de broadcast: 213.129.255.0
- c. Adresa de rețea: 213.129.255.0
Adresa de broadcast: 213.129.255.244
- d. Adresa de rețea: 213.129.192.0
Adresa de broadcast: 213.129.0.255
- e. Adresa de rețea: 213.129.192.0
Adresa de broadcast: 213.129.255.255
- f. Adresa de rețea: 213.129.192.0
Adresa de broadcast: 213.131.255.255

The correct answer is: Adresa de rețea: 213.129.192.0
Adresa de broadcast: 213.129.255.255

Question 17

Not answered

Marked out of
2.00

v1 (latest)

Cum se numește procesul prin care un PDU trece de la un nivel la altul?

Atenție! Toate literele din acest proces sunt mici!

Answer:

The correct answer is: encapsulare

Question 18

Not answered

Marked out of
2.00

v1 (latest)

Stabiliți valoarea de adevăr a următoarei afirmații:

Fiecare port al unui switch delimitează un domeniu de coliziune separat.

- a. Fals
- b. Adevărat

The correct answer is:
Adevărat

Question 19

Not answered

Marked out of 2.00

v1 (latest)

Selectează câte câmpuri și câți octeți are un header TCP. (Alegeți 2 variante)

- a. 20 octeți
- b. 15 octeți
- c. 20 câmpuri
- d. 10 octeți
- e. 15 câmpuri
- f. 10 câmpuri

The correct answers are:

10 câmpuri,

20 octeți

Question 20

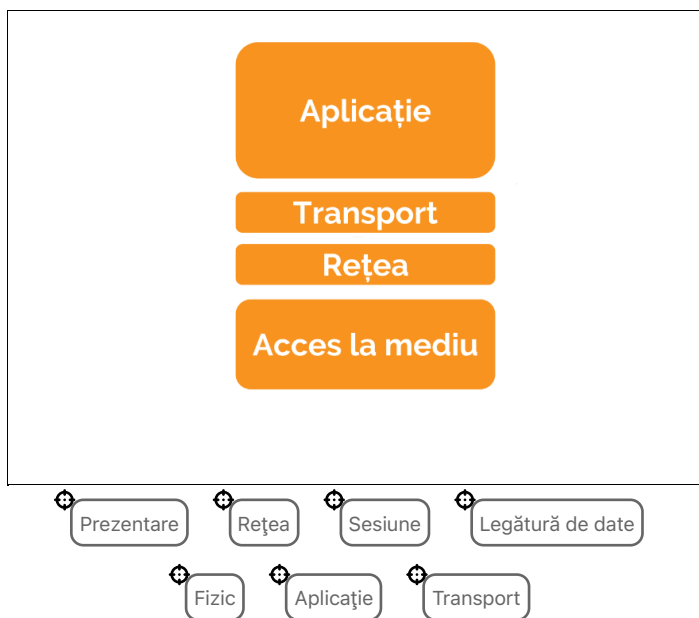
Not answered

Marked out of 2.00

v1 (latest)

Asociați nivelurile modelului OSI cu nivelurile echivalente din stiva TCP/IP.

ATENȚIE! Plasați ceruculețul răspunsului în centrul zonei dorite din cele 4.



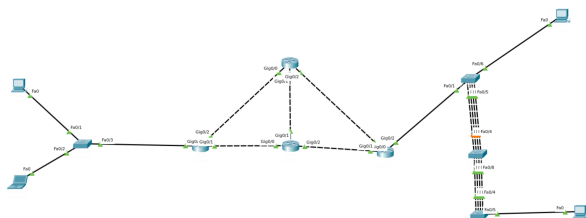
Question 21

Not answered

Marked out of 2.00

v1 (latest)

Câte domenii de broadcast sunt în această topologie?



Answer: ×

The correct answer is: 7

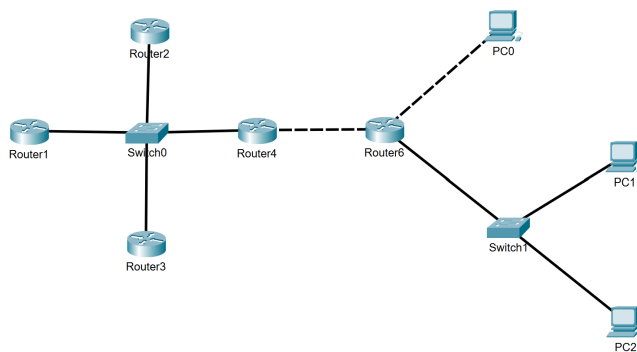
Question 22

Not answered

Marked out of 2.00

v1 (latest)

Câte domenii de broadcast sunt în topologia de mai jos?



Answer: ✘

The correct answer is: 4

Question 23

Not answered

Marked out of 2.00

v1 (latest)

Ordonați de la stânga la dreapta culorile firelor pentru standardul T568A de cablare.

The diagram illustrates the T568A wiring standard. It shows a 25-pin RJ45 connector with 8 pins. Below the connector is a color key with 8 colored wires: Green, Blue, Orange, Brown, Blue, Green, Orange, and Brown. To the right of the connector are three empty boxes for the answer.

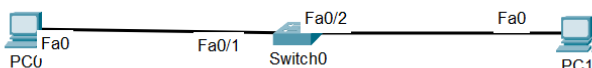
Question 24

Not answered

Marked out of 2.00

v1 (latest)

Care sunt pașii pentru a configura și salva pe interfața Fa0/1 de pe switch-ul 0 modul full duplex, cu viteza de 200/Mbps?



- a. S1# configure terminal
S1(config)# interface Fa0/1
S1(config-if)# duplex full
S1(config-if)# speed 200
S1(config-if)# end
- b. S1# configure terminal
S1(config)# interface Fa0/1
S1(config-if)# full duplex
S1(config-if)# speed 200
S1(config-if)# end
S1# copy running-config startup-config
- c. S1# configure terminal
S1(config)# interface Fa0/1
S1(config-if)# full duplex
S1(config-if)# speed 200/Mbps
S1(config-if)# end
S1# copy running-config startup-config
- d. S1# configure terminal
S1(config)# interface Fa0/1
S1(config-if)# duplex full
S1(config-if)# speed 200
S1(config-if)# end
S1# copy running-config startup-config
- e. S1# configure terminal
S1(config)# interface Fa0/1
S1(config-if)# duplex full
S1(config-if)# speed 200/Mbps
S1(config-if)# end
S1# copy running-config startup-config
- f. S1# configure terminal
S1(config)# interface Fa0/1
S1(config-if)# full duplex
S1(config-if)# speed 200
S1(config-if)# end

The correct answer is:

S1# configure terminal

S1(config)# interface Fa0/1

S1(config-if)# duplex full

S1(config-if)# speed 200

S1(config-if)# end

S1# copy running-config startup-config

Question 25

Not answered

Marked out of 2.00

v1 (latest)

Ce tip de protocol de transport folosește fiecare protocol?

FTP - DHCP - SSH - POP3 - TCP UDP

The correct answer is: Ce tip de protocol de transport folosește fiecare protocol?

FTP - [TCP]

DHCP - [UDP]

SSH - [TCP]

POP3 - [TCP]

Question 26

Not answered

Marked out of 2.00

v1 (latest)

Care este diferența dintre protocoalele de Email POP3 și SMTP:

- a. Niciunul dintre răspunsuri
- b. SMTP salvează automat după citire mail-urile primite de destinatar, iar POP3 le șterge imediat după citire.
- c. SMTP este un protocol de mail de la nivelul aplicație, în timp ce POP3 este un protocol la nivelul fizic.
- d. Nu există diferențe între cele două protocoale.
- e. SMTP trimite emailul de pe dispozitivul expeditorului la emailul destinatarului, iar POP3 preia și organizează e-mailurile de la serverul de e-mail al destinatarului la computerul destinatarului.
- f. SMTP este un protocol de comunicație la nivelul legătură de date, în timp ce POP3 este un protocol de mail de la nivelul aplicație

The correct answer is:

SMTP trimite emailul de pe dispozitivul expeditorului la emailul destinatarului, iar POP3 preia și organizează e-mailurile de la serverul de e-mail al destinatarului la computerul destinatarului.

Question 27

Not answered

Marked out of 2.00

v1 (latest)

Care este intervalul de timp la care PAgP-ul trimite pachete de verificare a configurării?

- a. 10
- b. 15
- c. 25
- d. 20
- e. Niciun răspuns nu este corect.
- f. 30

The correct answer is:
30

Question 28

Not answered

Marked out of 2.00

v1 (latest)

Care este numărul maxim de porturi ce pot face parte dintr-un EtherChannel?

- a. 16
- b. 4
- c. 8
- d. 2
- e. 20
- f. 18

The correct answer is:
8

Question 29

Not answered

Marked out of 2.00

v1 (latest)

Bob dorește să se conecteze printr-un mod sigur la un switch, dar acesta nu are acces fizic la el. Cum va realiza conectarea?

- a. Nu are cum să se conecteze de la distanță.
- b. Prin TCP
- c. Prin SSH
- d. Prin portul de consolă
- e. Prin portul auxiliar
- f. Prin Telnet

The correct answer is:
Prin SSH

Question 30

Not answered

Marked out of
2.00

v1 (latest)

Care dintre protocoalele din lista de mai jos ajută la configurarea unei legături de EtherChannel? (Alegeți 2 variante)

- a. PAgP
- b. CLAP
- c. AgpP
- d. LACP
- e. Pggp
- f. LLDP

The correct answers are:

PAgP,

LACP

Question 31

Not answered

Marked out of
2.00

v1 (latest)

Care sunt pașii procesului de boot al unui router? (ordonează de sus în jos)

1.
2.
3.
4.

The correct answer is:

1. → Power-On Self-Test,

2. → Încarcarea Bootstrap-ului,

3. → Încarcarea imaginii IOS,

4. → Încarcarea fișierului de configurare

Question 32

Not answered

Marked out of
2.00

v1 (latest)

Selectați sistemele de operare dezvoltate de Cisco.

(Selectați 3 răspunsuri)

- a. Junos OS
- b. iOS
- c. IOS XR
- d. IOS XE
- e. NX-OS
- f. OpenWrt

The correct answers are:

IOS XE,

IOS XR,

NX-OS

Question 33

Not answered

Marked out of 2.00

v1 (latest)

În ce ordine trebuie introduse comenzile în CLI-ul unui switch de nivel 3 pentru a crea un SVI pentru VLAN? (Ordonăți de sus în jos)

1.
2.
3.
4.

switchport mode access	vlan 10
ip add 192.168.1.1 255.255.255.0	ip routing
no shut	interface vlan 10

The correct answer is:

În ce ordine trebuie introduse comenzile în CLI-ul unui switch de nivel 3 pentru a crea un SVI pentru VLAN? (Ordonăți de sus în jos)

1. [vlan 10]
2. [interface vlan 10]
3. [ip add 192.168.1.1 255.255.255.0]
4. [no shut]

Question 34

Not answered

Marked out of 2.00

v1 (latest)

Asociați fiecare nivel al stivei OSI cu unitatea de date corespunzătoare.

Legatura de date	<input data-bbox="507 1010 652 1055" type="text" value="Choose..."/>
Aplicatie	<input data-bbox="507 1061 652 1106" type="text" value="Choose..."/>
Sesiune	<input data-bbox="507 1113 652 1158" type="text" value="Choose..."/>
Retea	<input data-bbox="507 1164 652 1209" type="text" value="Choose..."/>
Transport	<input data-bbox="507 1216 652 1261" type="text" value="Choose..."/>
Prezentare	<input data-bbox="507 1267 652 1312" type="text" value="Choose..."/>
Fizic	<input data-bbox="507 1319 652 1364" type="text" value="Choose..."/>

The correct answer is:

Legatura de date → Cadre,

Aplicatie → Date,

Sesiune → Date,

Retea → Pachete,

Transport → Segmente,

Prezentare → Date,

Fizic → Biti

Question 35

Not answered

Marked out of
2.00

v1 (latest)

Care este reprezentarea în biți a adresei IPv4 115.249.52.78?

- a. 01110011 11111001 01110100 01001110
- b. 01110011 11111001 00110100 01001110
- c. 01110011 11100001 00110100 01001110
- d. 01110011 11011001 00110100 0100111
- e. 01110011 01111001 00110100 01001110
- f. 01110011 11111001 00110100 01001010

The correct answer is:

01110011 11111001 00110100 01001110

Question 36

Not answered

Marked out of
2.00

v1 (latest)

Ce se află în tabela CAM a switch-ului 1,2 și 4 dacă doresc să trimit următoarele pachete (fără replay):

- PC1 -> PC2
- PC4 -> PC1
- PC1 -> PC3

cam

Întrebarea a fost semnalizată de echipa noastră
și va fi punctată pentru toată lumea. NU este
nevoie să mai contestați această întrebare.



- a. Switch-ul 1:
 1. MAC-PC1 -> FA0/2
 2. MAC-PC4 -> FA0/3

Switch-ul 2:

1. MAC-PC1 -> FA0/1

Switch-ul 4:

1. MAC-PC1 -> FA0/1
2. MAC-PC4 -> FA0/2

- b. Switch-ul 1:
1. MAC-PC1 -> FA0/2
 2. MAC-PC4 -> FA0/3
- Switch-ul 2:
1. MAC-PC1 -> FA0/1
 2. MAC-PC4 -> FA0/1
- Switch-ul 4:
1. MAC-PC1 -> FA0/1
 2. MAC-PC4 -> FA0/2

- c. Switch-ul 1:
1. MAC-PC1 -> FA0/2
 2. MAC-PC4 -> FA0/3
- Switch-ul 2:
1. MAC-PC1 -> FA0/1
- Switch-ul 4:
1. MAC-PC1 -> FA0/1
 2. MAC-PC4 -> FA0/2
 3. MAC-PC1 -> FA0/1

- d. Switch-ul 1:
1. MAC-PC1 -> FA0/2
 2. MAC-PC4 -> FA0/3
 3. MAC-PC1 -> FA0/2
- Switch-ul 2:
1. MAC-PC1 -> FA0/1
 2. MAC-PC1 -> FA0/1
- Switch-ul 4:
1. MAC-PC1 -> FA0/1
 2. MAC-PC4 -> FA0/2
 3. MAC-PC1 -> FA0/1

- e. Switch-ul 1:
1. MAC-PC1 -> FA0/2
 2. MAC-PC4 -> FA0/3
- Switch-ul 2:
1. MAC-PC1 -> FA0/2
- Switch-ul 4:
1. MAC-PC1 -> FA0/1
 2. MAC-PC4 -> FA0/2

- f. Switch-ul 1:
1. MAC-PC1 -> FA0/2
 2. MAC-PC4 -> FA0/3
- Switch-ul 2:
1. MAC-PC1 -> FA0/1
- Switch-ul 4:
1. MAC-PC4 -> FA0/2

The correct answer is:

Switch-ul 1:

1. MAC-PC1 -> FA0/2
2. MAC-PC4 -> FA0/3

Switch-ul 2:

1. MAC-PC1 -> FA0/1

Switch-ul 4:

1. MAC-PC1 -> FA0/1
2. MAC-PC4 -> FA0/2

Question 37

Not answered

Marked out of 2.00

v1 (latest)

Ce echipament este folosit pentru filtrarea mail-urilor cu conținut malițios?

- a. Switch
- b. End-device
- c. Niciun răspuns nu este corect.
- d. Firewall
- e. ESA
- f. Router

The correct answer is:

ESA

Question 38

Not answered

Marked out of 2.00

v1 (latest)

Ce reprezintă câmpul "type" dintr-un VLAN tag?

- a. O valoare de 4 octeți numită VLAN ID
- b. O valoare de 2 octeți numită VLAN ID
- c. O valoare de 4 octeți numită tag protocol ID
- d. O valoare de 2 octeți numită tag protocol ID
- e. O valoare de un octet numită tag protocol ID
- f. O valoare de un octet numită VLAN ID

The correct answer is:

O valoare de 2 octeți numită tag protocol ID

Question 39

Not answered

Marked out of 2.00

v1 (latest)

Care este culoarea LED-ului Port Speed atunci când portul funcționează la o viteză de 100 Mbps?

- a. Blinking green
- b. Blinking amber
- c. Rosu
- d. Portocaliu
- e. Verde
- f. Amber (chihlimbar)

The correct answer is:

Verde

Question 40

Not answered

Marked out of 2.00

v1 (latest)

Ce fel de conectori se folosesc pentru a cabla un cablu UTP, astfel încât acesta să funcționeze corect?

- a. tip N
- b. RJ-45
- c. RJ-11
- d. tip F
- e. RJ-25
- f. BNC

The correct answer is:

RJ-45

Question 41

Not answered

Marked out of 2.00

v1 (latest)

Care este range-ul de porturi "Well-Known"?

- a. 1 - 1024
- b. 1025 - 49152
- c. 49152 - 65535
- d. 0 - 1023
- e. 1024 - 49151
- f. 49153 - 65536

The correct answer is:

0 - 1023

Question 42

Not answered

Marked out of
2.00

v1 (latest)

Care este portul standard utilizat de protocolul POP3?

- a. 110
- b. 67
- c. 142
- d. 69
- e. 25
- f. 143

The correct answer is:

110

Question 43

Not answered

Marked out of
2.00

v1 (latest)

Care din variantele de mai jos reprezintă un tip de VLAN?

(Selectați 3 răspunsuri)

- a. Broadcast VLAN
- b. Management VLAN
- c. Data VLAN
- d. Default VLAN
- e. Multicast VLAN
- f. Admin VLAN

The correct answers are:

Default VLAN,

Data VLAN,

Management VLAN

Question 44

Not answered

Marked out of
2.00

v1 (latest)

Stabiliți valoarea de adevăr a următoarei afirmații:

Rutarea statică este mai sigură decât rutarea dinamică.

- a. Fals
- b. Adevărat

The correct answer is:

Adevărat

Question 45

Not answered

Marked out of
2.00

v1 (latest)

Asociați fiecare caracteristică cu tipul de VLAN corespunzător:

Mai multe VLAN-uri pot circula pe legătură

Choose...

Folosită pentru conexiuni între echipamente de rețea

Choose...

Legătură folosită între switch și un nod final

Choose...

Un singur VLAN poate circula pe legătură

Choose...

The correct answer is:

Mai multe VLAN-uri pot circula pe legătură → Trunk,

Folosită pentru conexiuni între echipamente de rețea → Trunk,

Legătură folosită între switch și un nod final → Acces,

Un singur VLAN poate circula pe legătură → Acces

Question 46

Not answered

Marked out of
2.00

v1 (latest)

Ce mască de rețea corespunde prefixului /29?

- a. 255.255.255.240
- b. 255.255.255.248
- c. 255.255.255.224
- d. 255.255.225.240
- e. 255.255.225.248
- f. 255.255.255.242

The correct answer is: 255.255.255.248

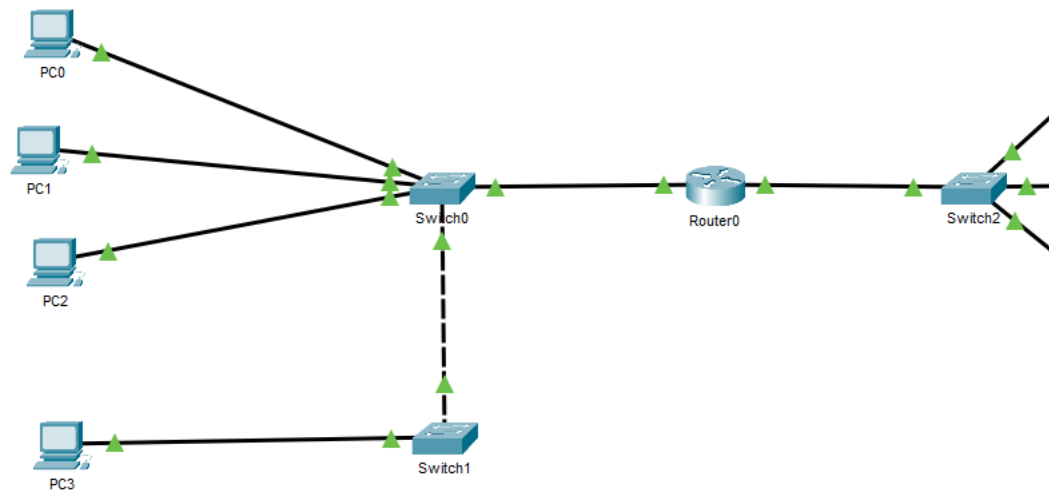
Question 47

Not answered

Marked out of
2.00

v1 (latest)

Se dă următoarea topologie. Dacă PC2 trimite un ping către PC1, câte intrari în tabela CAM va avea Switch0?



- a. 2
- b. 1
- c. 3
- d. 5
- e. 0
- f. 4

The correct answer is:

2

Question 48

Not answered

Marked out of 2.00

v1 (latest)

Alegeți pentru fiecare rețea din stânga IP-ul corespunzător astfel încât, la trimiterea unui pachet, acesta să ajungă în rețeaua asociată. (Atenție! Folosiți regula Best Path Equals Longest Match)

192.168.0.0/16		
192.168.0.0/24		
192.168.0.0/25		
192.168.0.128/27		

192.168.1.245 192.169.25.1 192.168.0.126 193.168.0.1

192.168.0.3 192.168.0.131

The correct answer is:

Alegeți pentru fiecare rețea din stânga IP-ul corespunzător astfel încât, la trimiterea unui pachet, acesta să ajungă în rețeaua asociată. (Atenție! Folosiți regula Best Path Equals Longest Match)

192.168.0.0/16	[192.168.1.245]
192.168.0.0/24	[192.168.0.3]
192.168.0.0/25	[192.168.0.126]
192.168.0.128/27	[192.168.0.131]

Question 49

Not answered

Marked out of 2.00

v1 (latest)

Care va fi rezultatul în urma apăsării tastei ENTER?

```
Router>enable secret AcadNet2025
```

- a. Se configurează, pe router, o parolă criptată pentru a intra în modul user EXEC.
- b. Se configurează, pe router, o parolă criptată pentru a intra în modul privileged EXEC.
- c. Se configurează, pe router, o parolă necriptată pentru a intra în modul user EXEC.
- d. Se configurează, pe router, o parolă criptată pentru a intra în modul de configurare al liniei de consolă.
- e. Se afișează un text de eroare.
- f. Se configurează, pe router, o parolă necriptată pentru a intra în modul privileged EXEC.

The correct answer is:

Se afișează un text de eroare.

Question 50

Not answered

Marked out of
2.00

v1 (latest)

Fie următoarea adresă IPv4 destinație: 105.26.72.0/24. Considerând următoarele rute:

1. 105.26.72.0/12
2. 104.26.72.0/19
3. 103.26.72.0/18
4. 104.26.72.0/24
5. 103.26.72.0/25
6. 105.26.72.0/18

Care va fi ruta pe care o va alege ruter-ul pentru a trimite un pachet la destinația dorită?

- a. Ruta 4
- b. Ruta 6
- c. Ruta 1
- d. Ruta 2
- e. Ruta 3
- f. Ruta 5

The correct answer is:

Ruta 6