
Started on Thursday, 30 January 2025, 3:34 PM

State Finished

Completed on Thursday, 30 January 2025, 3:34 PM

Time taken 9 secs

Grade 0.00 out of 100.00

Question 1

Not answered

Marked out of 2.00

v1 (latest)

Pe câți biți se află router-id-ul?

- a. 32
- b. 48
- c. 2
- d. Niciun răspuns nu este corect.
- e. 64
- f. 128

The correct answer is:

32

Question 2

Not answered

Marked out of 2.00

v1 (latest)

Ce comandă trebuie utilizată pentru a afișa un mesaj banner la conectarea la un echipament?

- a. banner motd
- b. configure banner
- c. set banner
- d. show banner
- e. display banner
- f. banner message

The correct answer is:

banner motd

Question 3

Not answered

Marked out of 2.00

v1 (latest)

Care dintre următoarele comenzi este utilizată pentru a salva configurațiile?

- a. upload config
- b. copy running-config startup-config
- c. backup
- d. save config
- e. store configuration
- f. save

The correct answer is:

copy running-config startup-config

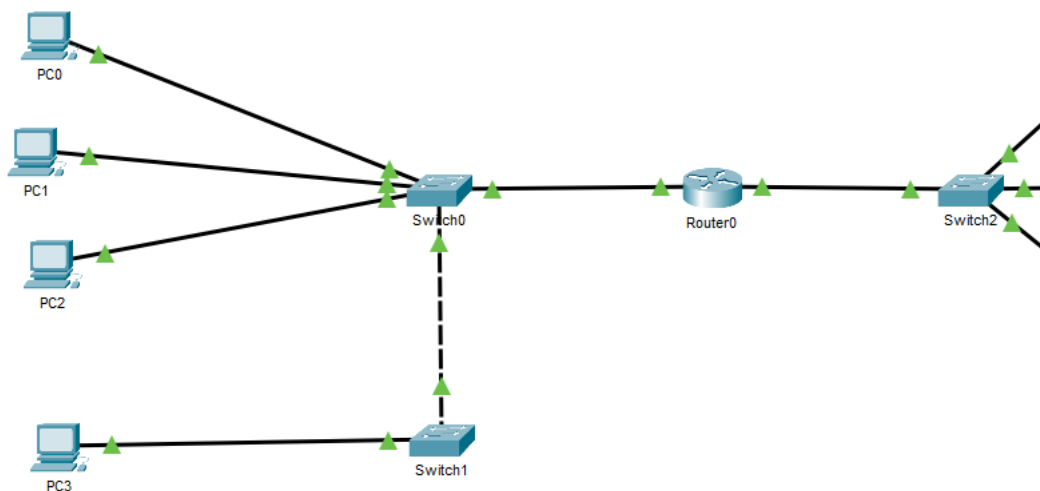
Question 4

Not answered

Marked out of 2.00

v1 (latest)

Dacă PC0 trimite un ping către PC5, câte intrari în tabela CAM va avea Router0?



- a. 0
- b. 2
- c. 5
- d. 4
- e. 3
- f. 1

The correct answer is:
0

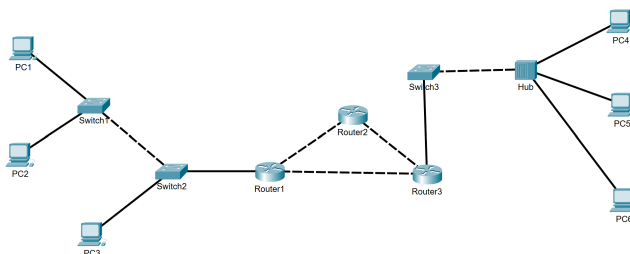
Question 5

Not answered

Marked out of 2.00

v1 (latest)

Câte domenii de coliziune sunt în topologia de mai jos?



Answer: ❌

The correct answer is: 10

Question 6

Not answered

Marked out of
2.00

v1 (latest)

Care din variantele de mai jos reprezintă o metodă de rutare inter-VLAN?

(Selectați două răspunsuri)

- a. Border Inter-VLAN routing
- b. Dynamic VLAN routing
- c. Access-Path routing
- d. Legacy Inter-VLAN routing
- e. Trunk-Access routing
- f. Router-on-a-Stick

The correct answers are:

Router-on-a-Stick,

Legacy Inter-VLAN routing

Question 7

Not answered

Marked out of
2.00

v1 (latest)

Care este semnificația acronimului VPN?

- a. Virtual Protocol Network
- b. Virtual Private Network
- c. Very Private Network
- d. Virtual Private Node
- e. Virtual Protected Network
- f. Virtual Public Network

The correct answer is: Virtual Private Network

Question 8

Not answered

Marked out of
2.00

v1 (latest)

De la ce vine acronimul HSRP?

- a. Host Standby Routing Protocol
- b. High Security Routing Process
- c. Hybrid System Routing Protocol
- d. High-Speed Routing Protocol
- e. Host Security and Redundancy Protocol
- f. Hot Standby Router Protocol

The correct answer is:

Hot Standby Router Protocol

Question 9

Not answered

Marked out of
2.00

v1 (latest)

La ce interval de timp, exprimat în secunde, sunt trimise în mod implicit mesajele CDP?

- a. 30
- b. 180
- c. 60
- d. 50
- e. 120
- f. 10

The correct answer is:
60

Question 10

Not answered

Marked out of
2.00

v1 (latest)

Alegeți varianta în care toate combinațiile de perechi de porturi formează un EtherChannel.

- a. On - On
Desirable - Desirable
Active - Active
- b. On - Desirable
Desirable - Passive
Auto - On
- c. On - On
Desirable - Desirable
Auto - On
- d. On - On
Desirable - On
Auto - Active
- e. Passive - On
Desirable - Active
Auto - Auto
- f. Passive - Auto
On - Active
On - On

The correct answer is: On - On
Desirable - Desirable
Active - Active

Question 11

Not answered

Marked out of 2.00

v1 (latest)

Câți octeți are antetul protocolului UDP?

- a. 10
- b. 8
- c. 64
- d. 16
- e. 28
- f. 20

The correct answer is:

8

Question 12

Not answered

Marked out of 2.00

v1 (latest)

Ce mască de rețea corespunde prefixului /19?

- a. 255.255.224.0
- b. 255.255.255.192
- c. 255.255.192.0
- d. 255.192.0.0
- e. 255.255.128.0
- f. 255.255.240.0

The correct answer is:

255.255.224.0

Question 13

Not answered

Marked out of 2.00

v1 (latest)

Care este numărul portului pentru Simple Mail Transfer Protocol (SMTP)?

Answer: x

The correct answer is: 25

Question 14

Not answered

Marked out of 2.00

v1 (latest)

Câți biți sunt utilizați pentru stocarea BridgeID-ului într-un frame STP?

- a. 12
- b. 64
- c. Niciun răspuns nu este corect
- d. 8
- e. 4
- f. 48

The correct answer is:

64

Question 15

Not answered

Marked out of
2.00

v1 (latest)

Care este comanda corectă pentru a genera o cheie RSA pe un dispozitiv Cisco?

- a. generate key rsa
- b. generate rsa-key
- c. rsa key fetch
- d. crypto key generate rsa
- e. key generate rsa
- f. generate crypto key rsa

The correct answer is:
crypto key generate rsa

Question 16

Not answered

Marked out of
2.00

v1 (latest)

Potriviți fiecare element al tabelii de rutare din imagine cu denumirea sa corectă.

192.168.10.0/24 [110/50] via 192.168.3.2, 00:16:22 Gig0/0

00:16:22	<input type="text" value="Choose..."/>
192.168.3.2	<input type="text" value="Choose..."/>
110	<input type="text" value="Choose..."/>
O	<input type="text" value="Choose..."/>
192.168.10.0/24	<input type="text" value="Choose..."/>
Gig0/0	<input type="text" value="Choose..."/>
50	<input type="text" value="Choose..."/>

The correct answer is:
00:16:22 → Timpul trecut de la învățarea rutei,
192.168.3.2 → Next hop,
110 → Distanța administrativă,
O → Sursa rutei,
192.168.10.0/24 → Adresa destinației,
Gig0/0 → Interfața de ieșire,
50 → Metrica

Question 19

Not answered

Marked out of
2.00

v1 (latest)

Câte subrețele cu masca /30 egale putem forma dintr-o clasa de ip-uri cu masca /24?

Answer: ✘

The correct answer is: 64

Question 20

Not answered

Marked out of
2.00

v1 (latest)

Care sunt metodele de forwarding folosite de un switch?(Alegeți 2 variante)

- a. Mono-alternate-forward
- b. Fragmented transmission
- c. Cut-and-forward
- d. Compress-and-forward
- e. Store-and-forward
- f. Cut-through

The correct answers are:

Store-and-forward,

Cut-through

Question 21

Not answered

Marked out of
2.00

v1 (latest)

Potriveți numele fiecărui LED ale unui switch Catalyst cu funcționalitățile sale.

STAT

SYST

RPS

The correct answer is:

STAT → Arată starea de funcționare a portului,

SYST → Arată dacă switch-ul este alimentat și nu are nicio eroare, RPS →

Arată dacă sistemul de alimentare funcționează în mod redundant sau nu

Question 22

Not answered

Marked out of
2.00

v1 (latest)

Care dintre următoarele hostname-uri nu sunt valide (Alegeți 2 variante):

- a. 1R
- b. Router 1
- c. Router!?!?
- d. Router~1
- e. R1
- f. Router_1

The correct answers are:

Router!?!?,

Router 1

Question 23

Not answered

Marked out of 2.00

v1 (latest)

Care este denumirea alternativă pentru Aria 0 în cadrul protocolului OSPF?

- a. Aria de control
- b. Zona de distribuție
- c. Zona de colaps
- d. Backbone area
- e. Zona secundară
- f. Aria de securitate

The correct answer is:

Backbone area

Question 24

Not answered

Marked out of 2.00

v1 (latest)

Orodoneți etapele protocolului DHCPv4 de sus in jos:

1.	
2.	
3.	
4.	

DHCP Search	DHCP Receive
DHCP Request	DHCP Send
DHCP Acknowledgment	DHCP Offer
DHCP Discover	DHCP Claim

The correct answer is: Orodoneți etapele protocolului DHCPv4 de sus in jos:

1. [DHCP Discover]
2. [DHCP Offer]
3. [DHCP Request]
4. [DHCP Acknowledgment]

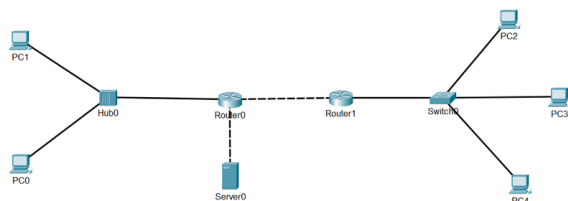
Question 25

Not answered

Marked out of 2.00

v1 (latest)

Se da următoarea topologie. Câte domenii de coliziune sunt în topologia de mai jos?



- a. 4
- b. 6
- c. 9
- d. 8
- e. 5
- f. 7

The correct answer is:

7

Question 26

Not answered

Marked out of 2.00

v1 (latest)

Care este comanda pentru a configura o interfață a switch-ului, astfel încât aceasta să accepte un număr maxim de 50 de adrese MAC pe un port.

- a. enable port-security maximum 50
- b. enable switchport-security mac 50
- c. switchport maximum mac 50
- d. switchport port-security maximum 50
- e. switchport maximum mac allowed 50
- f. switchport port-security maximum mac 50

The correct answer is:

switchport port-security maximum 50

Question 27

Not answered

Marked out of 2.00

v1 (latest)

Ce elemente constituie un protocol de rutare? (Selectați 3 variante)

- a. Masca de subrețea
- b. Mesaje de rutare
- c. Adresă IP
- d. Interfață de rețea
- e. Algoritm
- f. Structuri de date

The correct answers are:

Structuri de date,

Algoritm,

Mesaje de rutare

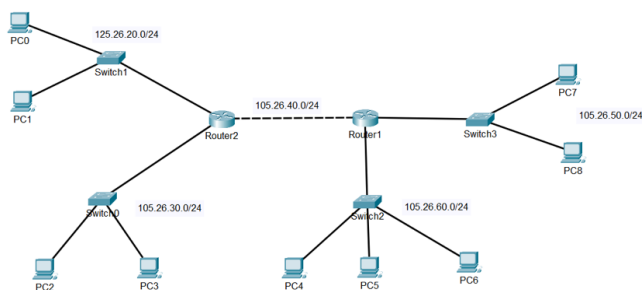
Question 28

Not answered

Marked out of 2.00

v1 (latest)

Care sunt rutere direct conectate ale router-ului 1, conform topologiei de mai jos? (Alegeți 3 variante)



- a. 105.26.30.0/24
- b. 105.26.20.0/24
- c. 105.26.50.0/24
- d. 105.26.60.0/24
- e. 105.26.10.0/24
- f. 105.26.40.0/24

The correct answers are:

105.26.40.0/24,

105.26.50.0/24,

105.26.60.0/24

Question 29

Not answered

Marked out of 2.00

v1 (latest)

La ce se refera aplicația VoIP?

- a. Un standard pentru transferul de date între calculatoare prin cablu USB.
- b. Distribuie conținutul media pe platforme de streaming.
- c. Un protocol de securitate utilizat pentru protejarea comunicațiilor prin e-mail.
- d. O tehnologie care permite efectuarea apelurilor telefonice prin internet.
- e. Un tip de procesor grafic utilizat în calculatoare.
- f. Un sistem de operare pentru dispozitive mobile.

The correct answer is:

O tehnologie care permite efectuarea apelurilor telefonice prin internet.

Question 30

Not answered

Marked out of 2.00

v1 (latest)

Ce echipament specializat este utilizat pentru filtrarea traficului web și blocarea site-urilor cu conținut malițios?

- a. WSA
- b. Firewall
- c. Switch
- d. End-device
- e. Router
- f. Niciun răspuns nu este corect.

The correct answer is:

WSA

Question 31

Not answered

Marked out of 2.00

v1 (latest)

Ce reprezintă termenul de vulnerabilitate?

- a. Orice valoare pentru organizație, incluzând oameni, echipamente, resurse și date.
- b. Un pericol potențial pentru datele sau funcționalitățile rețelei unei companii.
- c. Un mecanism care profită de o vulnerabilitate.
- d. Probabilitatea ca o amenințare să exploateze vulnerabilitatea unei rețele, cu scopul de a afecta negativ o organizație.
- e. O contra-măsură care reduce probabilitatea sau severitatea unei amenințări sau riscuri potențiale.
- f. O slăbiciune a unui sistem sau a designului acestuia, care ar putea fi exploatată de către un atacator.

The correct answer is:

O slăbiciune a unui sistem sau a designului acestuia, care ar putea fi exploatată de către un atacator.

Question 32

Not answered

Marked out of
2.00

v1 (latest)

Fie adresa de subrețea: 205.26.87.25/24, care este numărul maxim de adrese IPv4 asignabile în această subrețea?

Answer: x

The correct answer is: 254

Question 33

Not answered

Marked out of
2.00

v1 (latest)

Care este numărul maxim de VLAN-uri, inclusiv cele rezervate, ce pot exista pe un switch Cisco Catalyst?

- a. 4096
- b. 65535
- c. 1023
- d. 4094
- e. 1024
- f. 2048

The correct answer is:
4096

Question 34

Not answered

Marked out of
2.00

v1 (latest)

Care este prioritatea default pentru protocolul HSRP?

- a. 110
- b. 900
- c. 120
- d. 130
- e. Niciun răspuns nu este corect.
- f. 80

The correct answer is:
Niciun răspuns nu este corect.

Question 35

Not answered

Marked out of 2.00

v1 (latest)

Asociați următoarele definiții cu câmpurile semnificative din antetul IPv4:

Reprezintă durata de viață a pachetului.

Choose...

Conține o valoare binară de 4 biți, prin care se identifică existența unei adrese IPv4.

Choose...

Ajută la verificarea integrității header-ului IPv4.

Choose...

Câmp de 8 biți pentru a determina prioritatea unui pachet.

Choose...

The correct answer is: Reprezintă durata de viață a pachetului. → TTL,
 Conține o valoare binară de 4 biți, prin care se identifică existența unei adrese IPv4. → Version, Ajută la verificarea integrității header-ului IPv4. → Checksum,

Câmp de 8 biți pentru a determina prioritatea unui pachet. → DiffServ

Question 36

Not answered

Marked out of 2.00

v1 (latest)

Așezați în ordine, de sus în jos, pașii Spanning Tree Algorithm.

1.
2.
3.
4.

Alegerea unui root port pe fiecare bridge (cu excepția root bridge)

Alegerea root bridge

Alegerea designated ports

Alegerea și închiderea blocked ports

The correct answer is:

Așezați în ordine, de sus în jos, pașii Spanning Tree Algorithm.

1. [Alegerea root bridge]
2. [Alegerea unui root port pe fiecare bridge (cu excepția root bridge)]
3. [Alegerea designated ports]
4. [Alegerea și închiderea blocked ports]

Question 37

Not answered

Marked out of
2.00

v1 (latest)

Care dintre stările unui port de switch poate actualiza tabela de asocieri MAC?

- a. Forwarding
- b. Listening
- c. Toate variantele sunt corecte
- d. Blocking
- e. Disabled
- f. Learning

The correct answers are:

Learning,

Forwarding

Question 38

Not answered

Marked out of
2.00

v1 (latest)

Care este termenul care determină dacă un packet este expirat în IPv6 ?

- a. traceroute
- b. ip
- c. ping
- d. TTL
- e. Niciun raspuns
- f. hop limit

The correct answer is:

hop limit

Question 39

Not answered

Marked out of
2.00

v1 (latest)

Stabiliți valoarea de adevăr a următoarei afirmații:
Protocolul HTTP aparține nivelului Transport al stivei OSI.

- a. Adevărat
- b. Fals

The correct answer is:

Fals

Question 40

Not answered

Marked out of
2.00

v1 (latest)

Care este prefixul unei adrese link-local IPv6?

- a. FF80::/10
- b. FF80::/16
- c. 2001::/16
- d. FFFF::/7
- e. FC00::/7
- f. 2000::/8

The correct answer is:
FF80::/10

Question 41

Not answered

Marked out of
2.00

v1 (latest)

În cadrul cărui standard IEEE este specificată prima versiune a protocolului STP (Spanning Tree Protocol)?

- a. 802.3
- b. 802.1d
- c. 802.1q
- d. 802.1x
- e. 802.15
- f. 802.11

The correct answer is:
802.1d

Question 42

Not answered

Marked out of
2.00

v1 (latest)

Stabiliți valoarea de adevăr a următoarei afirmații:
Protocolul CDP poate fi considerat un risc de securitate.

- a. Fals
- b. Adevărat

The correct answer is:
Adevărat

Question 43

Not answered

Marked out of 2.00

v1 (latest)

Care este intervalul implicit, în secunde, la care sunt trimise pachetele PAgP?

- a. 200
- b. 60
- c. 50
- d. 10
- e. 120
- f. 30

The correct answer is:

30

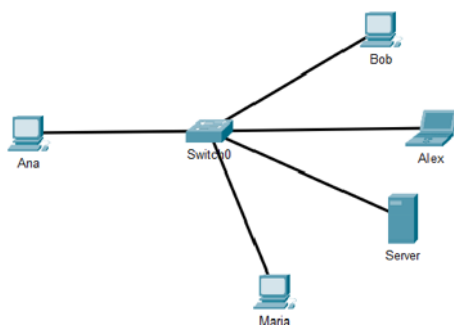
Question 44

Not answered

Marked out of 2.00

v1 (latest)

Ana își dorește să trimită un pachet către toate dispozitivele din rețea. Care va fi adresa MAC destinație?



- a. FF:FF:FF:FF:XX:XX
- b. 00:1A:2B:3C:4D:5E
- c. FF:FF:FF:FF:FF:FF
- d. 01:00:5E:03:08:2E
- e. 00:1B:63:84:45:E6
- f. FF:FF:FF:FF:FF:XX

The correct answer is:

FF:FF:FF:FF:FF:FF

Question 45

Not answered

Marked out of 2.00

v1 (latest)

Potrivii nivelele stivei TCP/IP cu protocoalele aferente fiecărui nivel.

- Internet Layer
- Network Access Layer
- Transport Layer
- Application Layer

The correct answer is:

- Internet Layer → NAT,
- Network Access Layer → ARP,
- Transport Layer → UDP,
- Application Layer → DHCPv4

Question 46

Not answered

Marked out of 2.00

v1 (latest)

Câți octeți are antetul protocolului TCP?

- a. 16
- b. 20
- c. 24
- d. 10
- e. 8
- f. 32

The correct answer is:

20

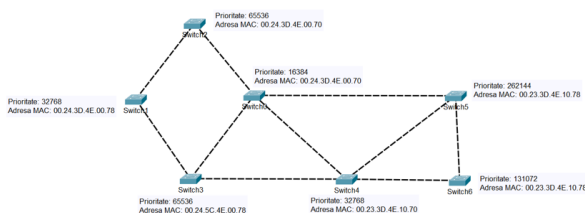
Question 47

Not answered

Marked out of 2.00

v1 (latest)

Conform topologiei de mai jos, care switch va fi ales root bridge?



- a. Switch3
- b. Switch1
- c. Switch0
- d. Switch6
- e. Switch4
- f. Switch2
- g. Switch5

The correct answer is:

Switch0

Question 48

Not answered

Marked out of 2.00

v1 (latest)

Ce protocol de la nivelul transport folosește protocolul DNS (Domain name system).

- a. Depinde din ce punct de vedere
- b. TCP
- c. UDP

Întrebarea a fost deja semnalizată de echipa noastră și va fi punctată pentru toată lumea. Nu este nevoie să mai contestați această întrebare.

The correct answer is:

Depinde din ce punct de vedere

Question 49

Not answered

Marked out of 2.00

v1 (latest)

Care dintre cele din lista de mai jos reprezintă modurile de negociere pentru PAgP? (Alegeți 3 variante)

- a. Active
- b. Desirable
- c. On
- d. Auto
- e. Pasive
- f. Start

The correct answers are:

On,

Auto,

Desirable

Question 50

Not answered

Marked out of 2.00

v1 (latest)

Care dintre stările unui port de switch nu pot trimite mesaje BPDU?

- a. Learning
- b. Forwarding
- c. Listening
- d. Blocking
- e. Disabled
- f. Toate variantele sunt corecte

The correct answers are:

Blocking,

Disabled